



Panorama sector social Bogotá

Audiencia pública Región Metropolitana

NOVIEMBRE 2020

**Secretaría Distrital de
Integración Social**

Dirección Territorial





CONTENIDO

SDIS

- **Estrategia de pobreza**
- **Panorama de la Pobreza en el D.C.**
- **Panorama localidades y UPZ con frontera con la Región Metropolitana.**
- **Retos y escenarios para el trabajo conjunto en la Región Metropolitana Bogotá - Cundinamarca.**



1

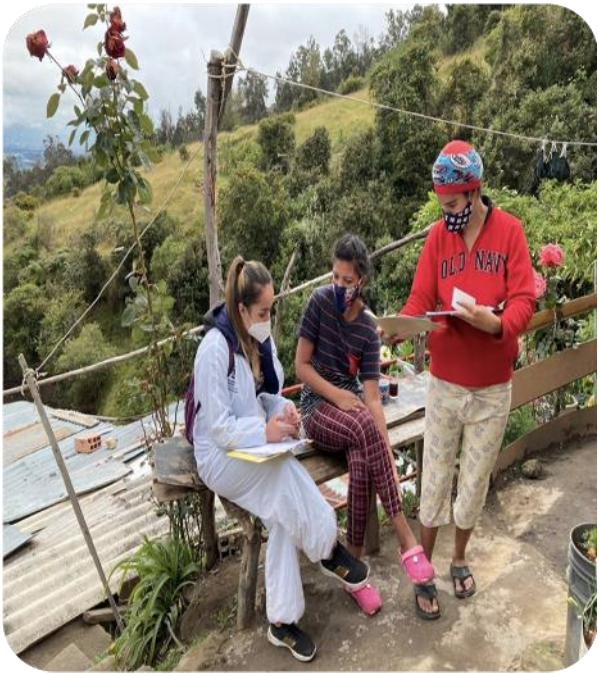
ELEMENTOS DE LA ESTRATEGIA DE POBREZA EN BOGOTÁ



► Nuestra apuesta desde el sector social: reducir la pobreza

Elementos centrales para reducir la pobreza:

- Desfeminización de la pobreza: estrategia Sistema Distrital de Cuidado
- Ganarle los jóvenes a la delincuencia y la pobreza: Oportunidades en estudio, ingresos y proyectos de vida para los jóvenes
- Desarrollo de capacidades y oportunidades para personas y hogares pobres y vulnerables
- Protección social y garantía de derechos para abordar la fragilidad social



ESTRATEGIA DE POBREZA desde el TERRITORIO

BASE DE DATOS

EXPERIENCIAS TERRITORIALES

Hacienda-Planeación

SDIS -Hábitat-IDPAC-SDS-
SED-Seguridad-SDE

Hogares Con jefatura Femenina

Identificación de territorios



Estrategia Territorial Integral Social (ETIS)

Forma de entender, llegar, participar y entregar servicios sociales a los individuos, familias y comunidades en los territorios.

- Modelo para la gestión local, institucional y comunitaria en los territorios.
- Posibilita el acompañamiento a hogares pobres, vulnerables y en pobreza oculta en particular los de **jefatura femenina y ninis** a través de la tropa social.
- Respuestas integradoras y transectoriales en los territorios en clave del sistema distrital del Cuidado y de la protección social.
- Involucra la participación y agenciamiento de las comunidades, sus redes, organizaciones y líderes sociales

Activa soluciones de innovación social en clave de la Bogotá región para trabajo en asuntos sociales.



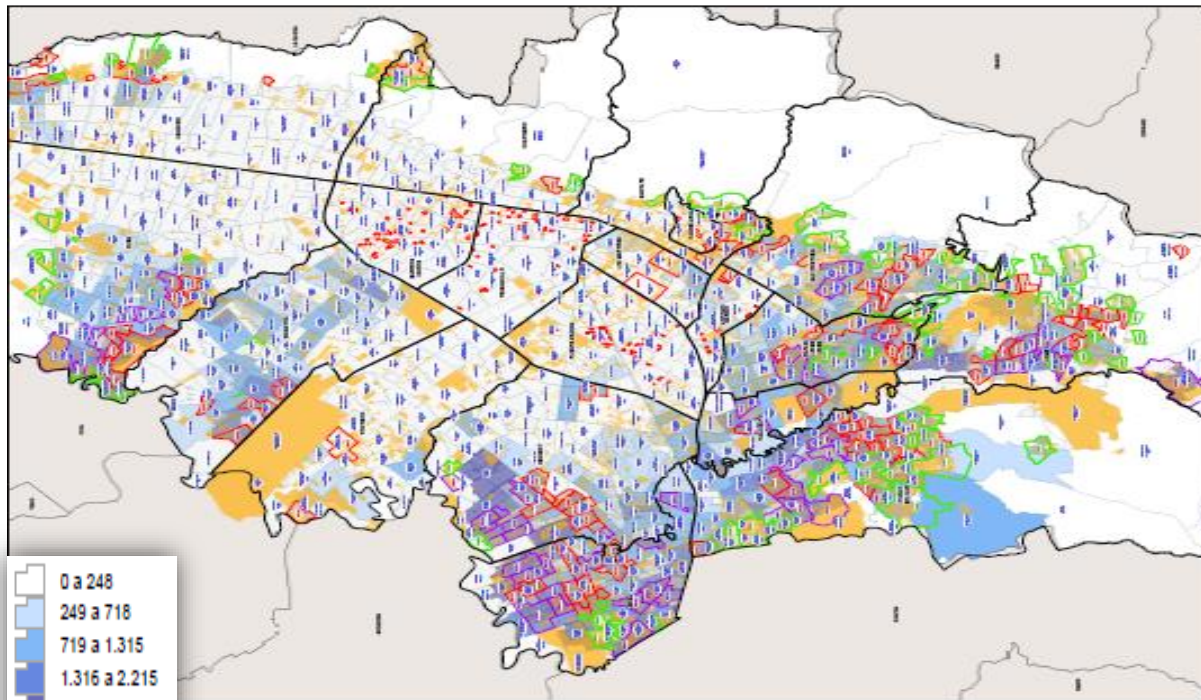


2

PANORAMA DISTRICTAL POBLACIÓN EN POBREZA



2. Mapas de pobreza vs. Jefatura femenina



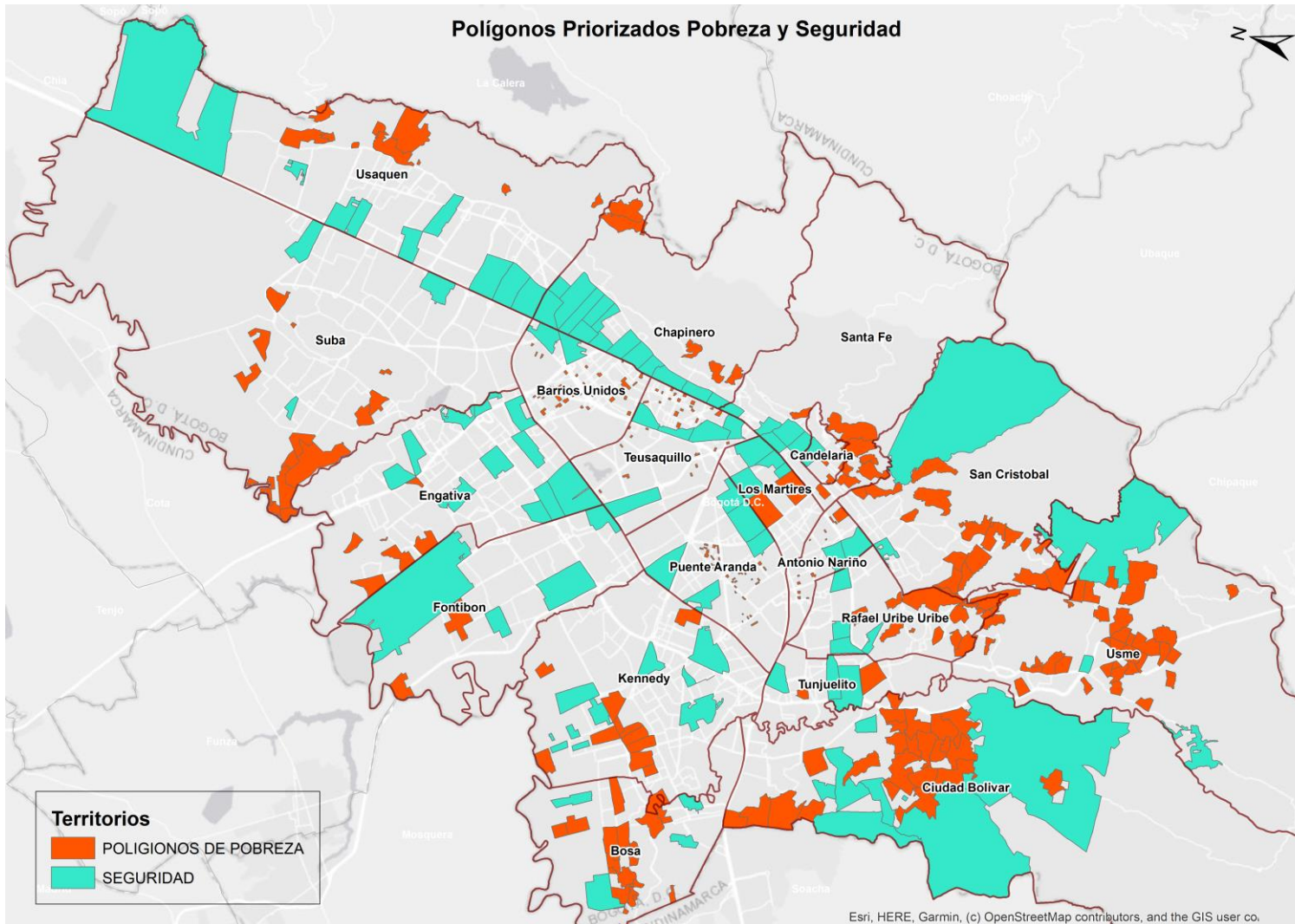
* Total hogares en la Base Maestra **2.003.848**

El **38,6 %** de las hogares de la Base Maestra son de jefatura femenina
773.696

Ciudad Bolívar, Bosa y Usme
 Localidades con mayor No. de hogares en pobreza con jefatura femenina

Localidad	406 Barrios más pobres	Mapas Pobreza
ANTONIO NARIÑO	537	988
BARRIOS UNIDOS	107	175
BOSA	17.284	63.051
CANDELARIA	135	312
CHAPINERO	1.900	2.016
CIUDAD BOLIVAR	46.111	73.861
ENGATIVA	7.456	14.345
FONTIBON	883	1.468
KENNEDY	12.440	29.703
LOS MARTIRES	312	1.255
PUENTE ARANDA	24	157
RAFAEL URIBE URIBE	10.534	23.953
SAN CRISTOBAL	13.818	27.165
SANTA FE	2.679	3.982
SUBA	14.105	29.255
SUMAPAZ	-	20
TEUSAQUILLO	-	1
TUNJUELITO	2.838	10.493
USAQUEN	6.576	7.851
USME	21.929	43.052
(en blanco)	25	25
Total general	159.693	333.128

1. Pobreza en el territorio

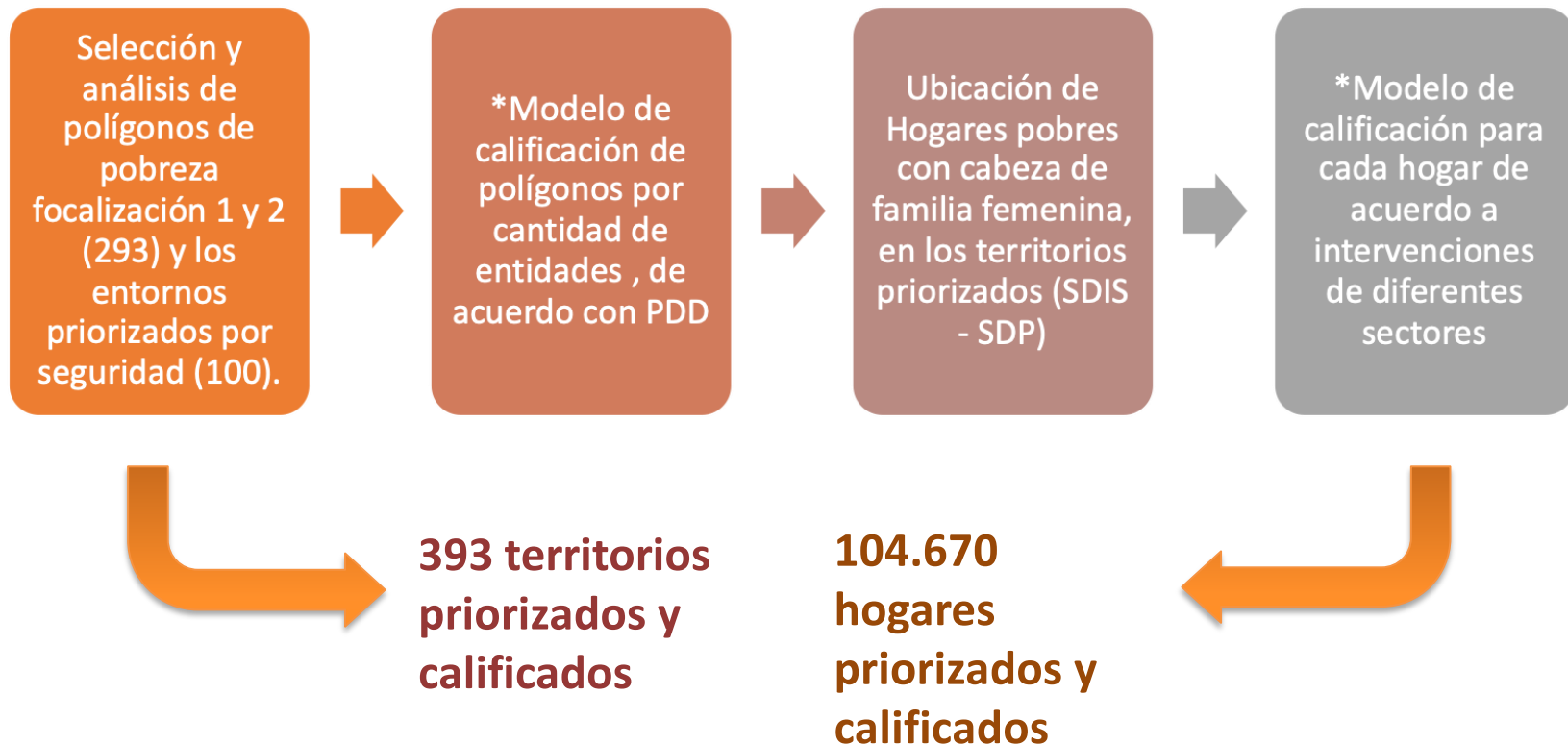


**393 territorios
priorizados y
calificados**

**293 polígonos
coincidentes SDIS y
SDSCJ**

**100 polígonos
añadidos de los
entornos de
seguridad**

Modelo inicial para priorización y programación



*Los territorios priorizados que se tomaron en cuenta para el análisis fueron: Pobreza, seguridad, núcleos económicos, salud y mejoramiento de hábitat

Hogares priorizados y calificados en 258 BARRIOS (I FASE)



LOCALIDADES	# FAMILIAS
ANTONIO NARIÑO	32
BARRIOS UNIDOS	52
BOSA	8.873
CHAPINERO	1.203
CIUDAD BOLIVAR	21.121
ENGATIVA	1.195
FONTIBON	614
KENNEDY	21.343
LA CANDELARIA	222
LOS MARTIRES	3.323
PUENTE ARANDA	203
RAFAEL URIBE URIBE	8.615
SAN CRISTOBAL	8.848
SANTA FE	566
SUBA	13.407
TEUSAQUILLO	55
TUNJUELITO	2.764
USAQUEN	3.469
USME	8.765
TOTAL GENERAL	104.670

104.670 hogares priorizados y calificados para visitar

3

PANORAMA

Localidades con frontera

Región Metropolitana

Bogotá - Cundinamarca



Panorama localidades con frontera

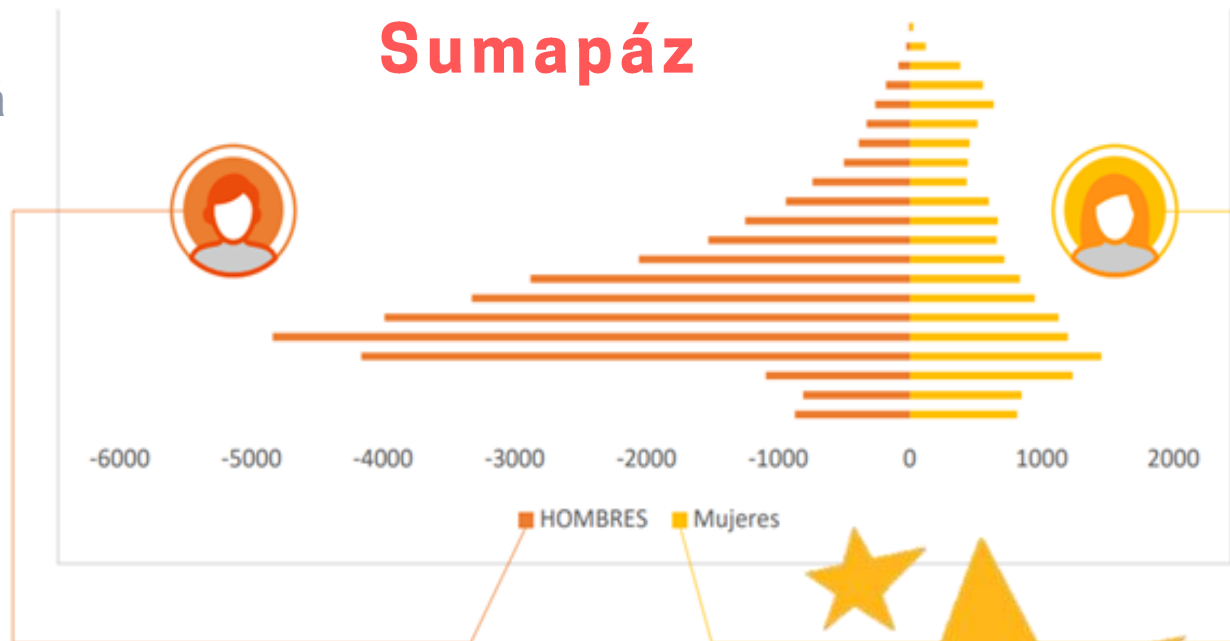
0.6% de la población total de Bogotá

32.6% de la población son mujeres

44.557 habitantes

1 de cada 5 Hogares tiene jefatura femenina
18.5%

El **20%** de los hogares con pobreza multidimensional tiene jefatura femenina



Distribución etaria de la población

13.6% Personas > 60 años

47.9% Adultos 25-59 años

26.0% Jóvenes 15-24 años

8.8% Niños y Niñas 5-14 años

3.7% Primera Infancia 0-4



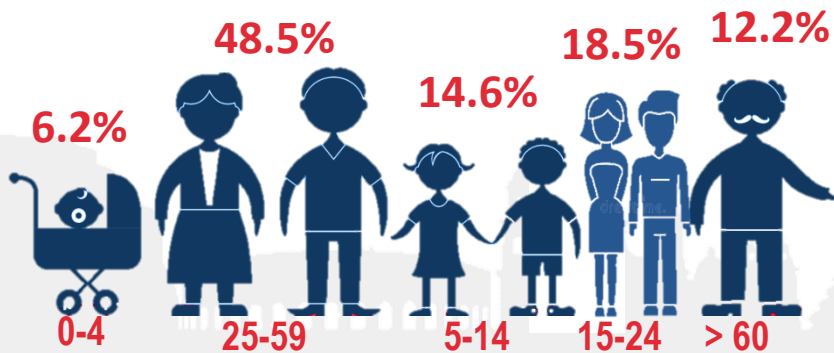
Panorama localidades con frontera

SAN CRISTÓBAL

- Población total: **371.857** habitantes
- **5,2%** de la población total de Bogotá
- El **51,7%** de la población son mujeres



- Cerca de 1 de cada 3 hogares tiene jefatura femenina (**35,5%**)
- El **45,1%** de los hogares que son pobres multidimensionales tienen jefatura femenina
- En Bogotá el **16,2%** de los hogares se encuentran en situación de pobreza oculta
- La incidencia de la pobreza oculta en San Cristóbal es de **25,2%**

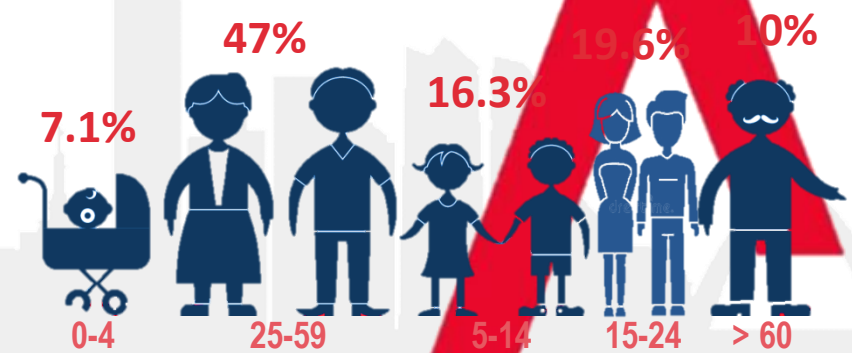


USME

- Población total: **343.484** habitantes
- **4,8%** de la población total de Bogotá
- El **48,7%** de la población son mujeres



- 2 de cada 5 hogares tienen jefatura femenina (**40%**)
- El **42,4%** de los hogares que son pobres multidimensionales tienen jefatura femenina
- En Bogotá el **16,2%** de los hogares se encuentran en situación de pobreza oculta
- La incidencia de la pobreza oculta en Usme es de **39,7%**



Panorama Usme - San Cristóbal

CONCENTRACIÓN DE HOGARES EN POBREZA

Hogares Jefatura Femenina



San Cristóbal
15.094

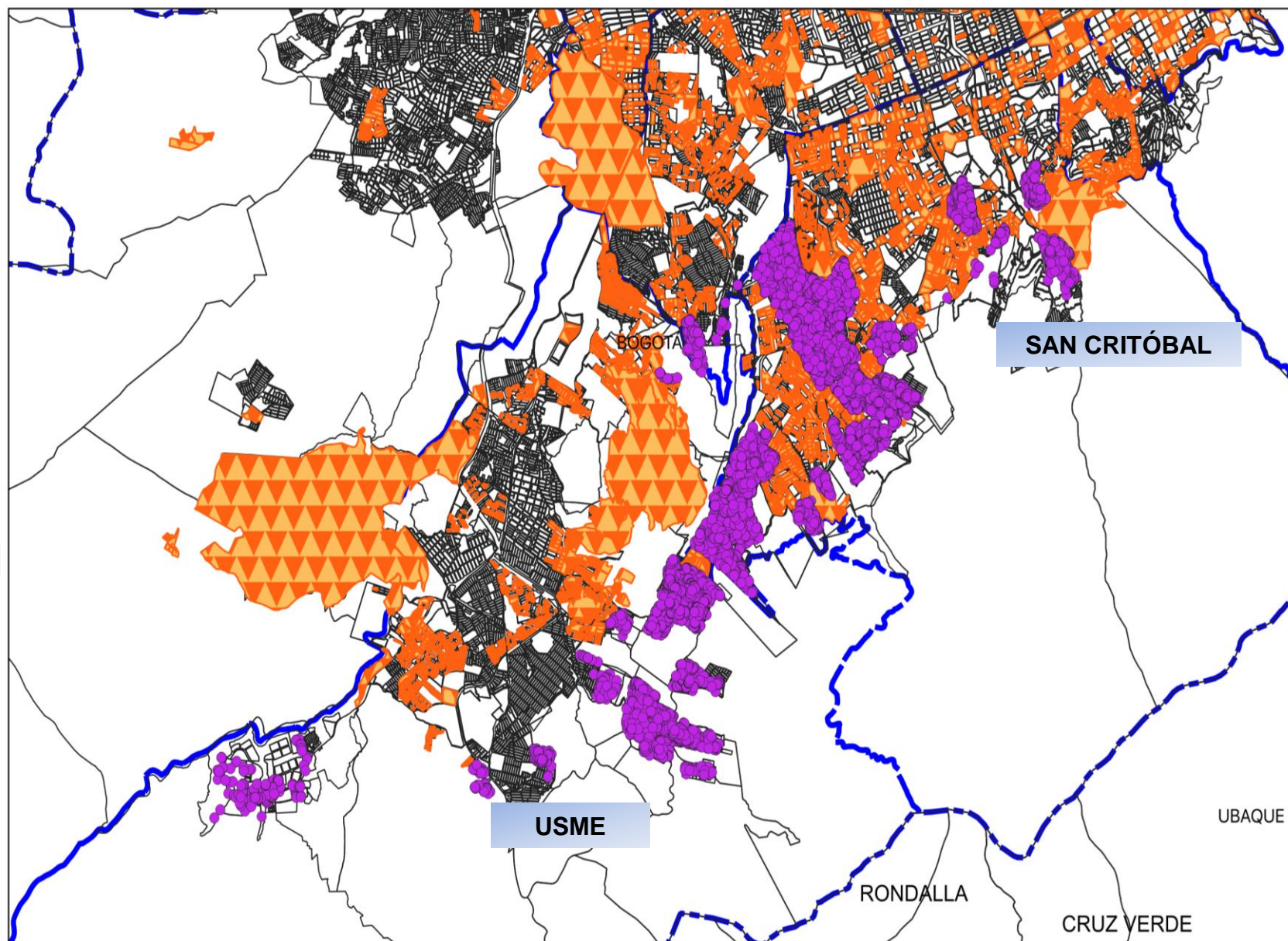
Usme 4.034

Manzanas de pobreza IPM (Decil 6 -10)



San Cristóbal
1.114

Usme 809



Fuente: DANE - Censo 2018

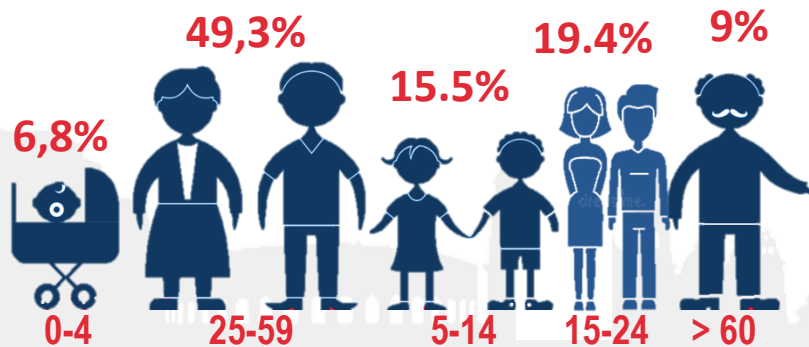
Panorama localidades con frontera

BOSA

- Población total: **671.181** habitantes
- **9,3%** de la población total de Bogotá
- El **51,8%** de la población son mujeres



- 1 de cada 3 hogares tiene jefatura femenina (**33,6%**)
- El **36,6%** de los hogares que son pobres multidimensionales tienen jefatura femenina
- En Bogotá el **16,2%** de los hogares se encuentran en situación de pobreza oculta
- La incidencia de la pobreza oculta en Bosa es de **19,8%**

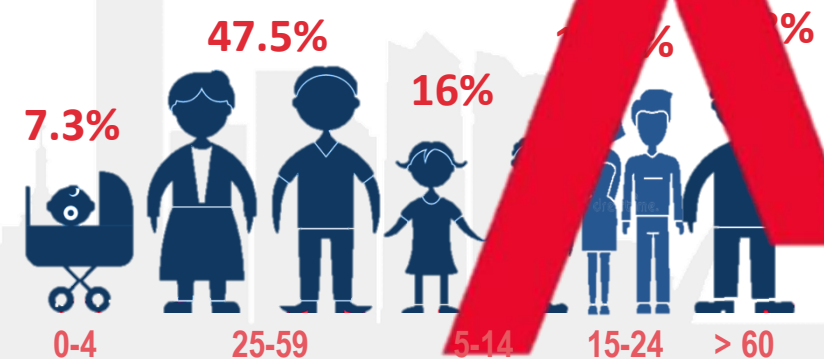


CIUDAD BOLÍVAR

- Población total: **585.177** habitantes
- **8,1%** de la población total de Bogotá
- El **51,2%** de la población son mujeres



- 2 de cada 5 hogares tienen jefatura femenina
- El **45,3%** de los hogares que son pobres multidimensionales tienen jefatura femenina
- En Bogotá el **16,2%** de los hogares se encuentran en situación de pobreza oculta
- La incidencia de la pobreza oculta en Ciudad Bolívar es de **23,6%**



Panorama Bosa - Ciudad Bolívar

CONCENTRACIÓN DE HOGARES EN POBREZA

Hogares Jefatura Femenina



Ciudad Bolívar
23.598

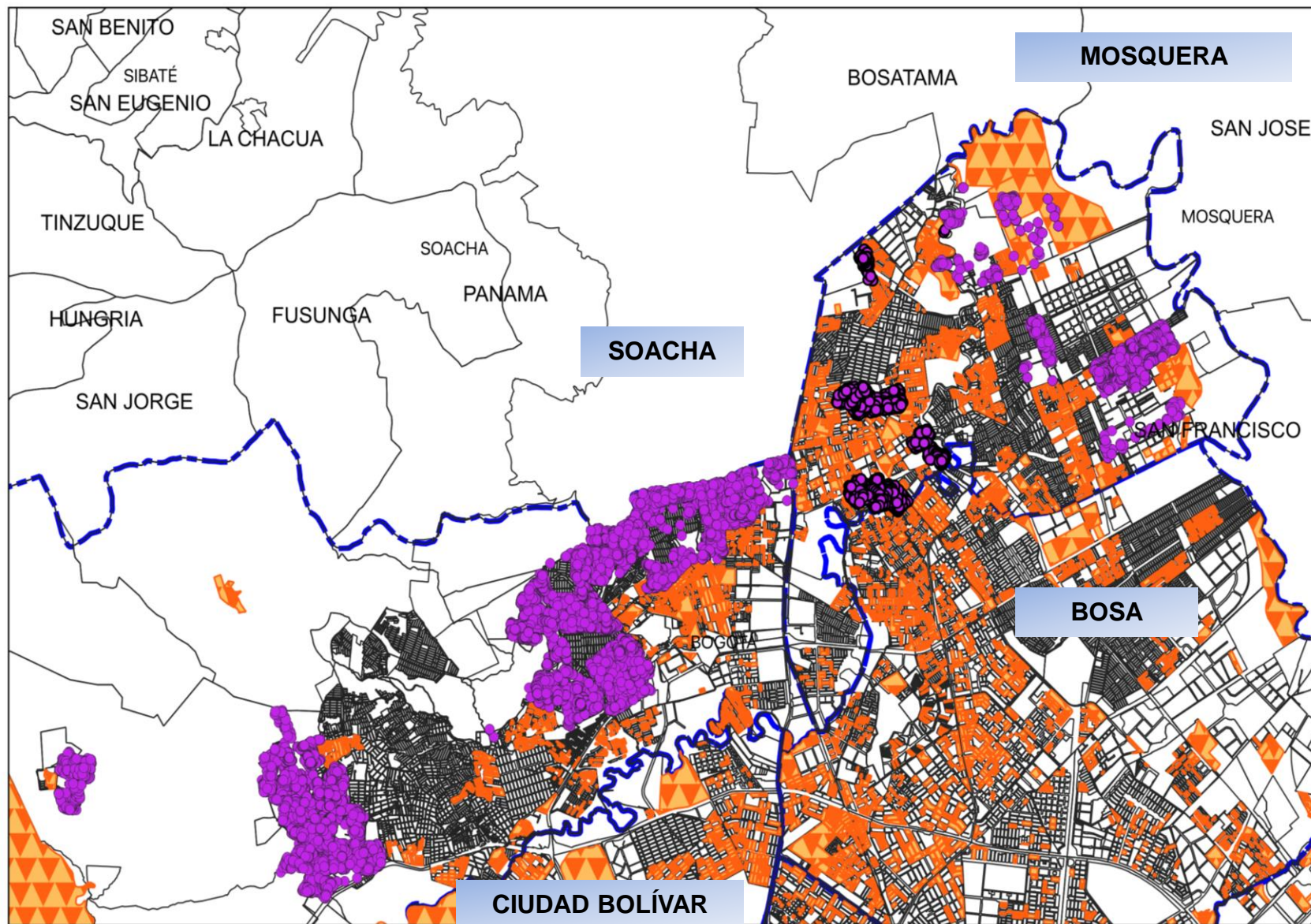
Bosa
12.799

Manzanas de pobreza IPM (Decil 6-10)



Ciudad Bolívar
775

Bosa: 893



Fuente: DANE - Censo 2018

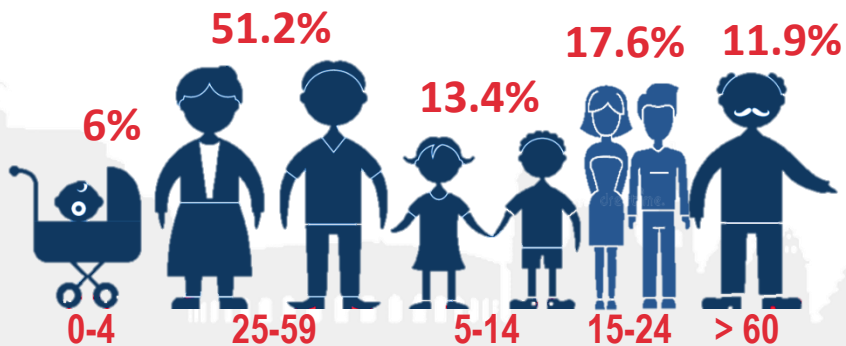
Panorama localidades con frontera

KENNEDY

- Población total: **987.731** habitantes
- **13,8%** de la población total de Bogotá
- El **52,1%** de la población son mujeres



- 1 de cada 3 hogares tiene jefatura femenina (**34,3%**)
- El **40,8%** de los hogares que son pobres multidimensionales tienen jefatura femenina
- En Bogotá el **16,2%** de los hogares se encuentran en situación de pobreza oculta
- La incidencia de la pobreza oculta en Kennedy es de **16,2%**

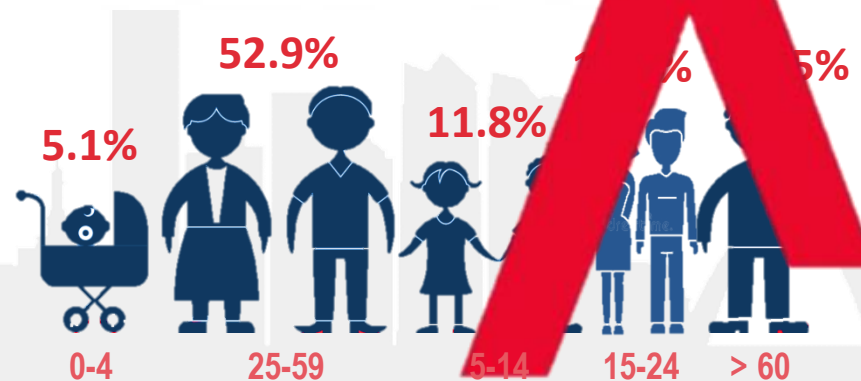


FONTIBÓN

- Población total: **354.322** habitantes
- **4,9%** de la población total de Bogotá
- El **52,6%** de la población son mujeres



- 1 de cada 3 hogares tiene jefatura femenina (**34,3%**)
- El **42,8%** de los hogares que son pobres multidimensionales tienen jefatura femenina
- En Bogotá el **16,2%** de los hogares se encuentran en situación de pobreza oculta
- La incidencia de la pobreza oculta en Fontibón es de **16,2%**



Panorama Kennedy - Fontibón

CONCENTRACIÓN DE HOGARES EN POBREZA

Hogares con
Jefatura
Femenina



Kennedy
11.870

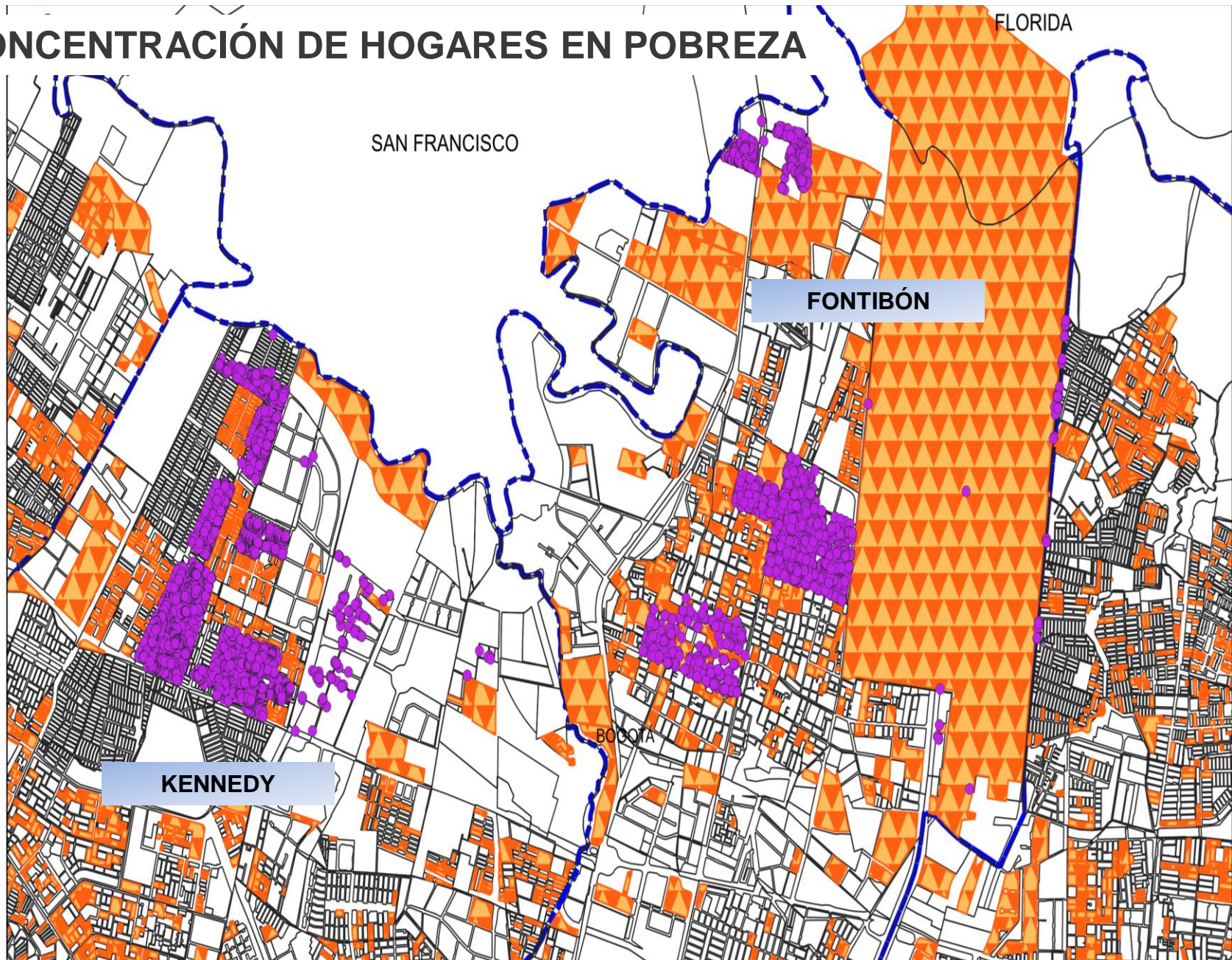
Fontibón
1.410

Manzanas de
pobreza IPM
(Decil 6 -10)



Kennedy
1.428

Fontibón
360



Fuente: DANE – Censo 2018

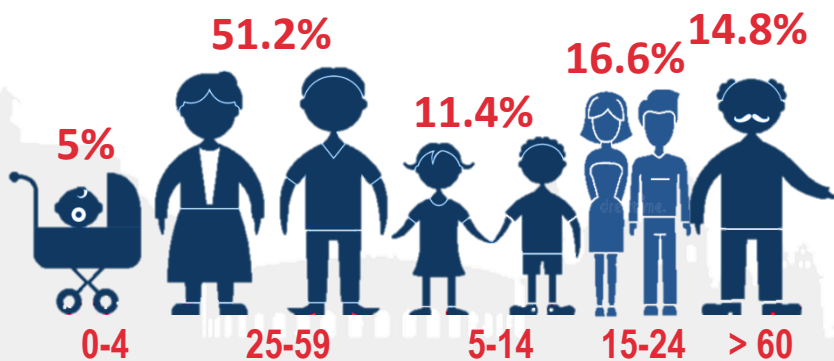
Panorama localidades con frontera

ENGATIVÁ

- Población total: **768.777** habitantes
- **10,7%** de la población total de Bogotá
- El **52,8%** de la población son mujeres



- Cerca de 2 de cada 5 hogares tiene jefatura femenina (**36,6%**)
- El **44,4%** de los hogares que son pobres multidimensionales tienen jefatura femenina
- En Bogotá el **16,2%** de los hogares se encuentran en situación de pobreza oculta
- La incidencia de la pobreza oculta en Engativá es de **12,5%**

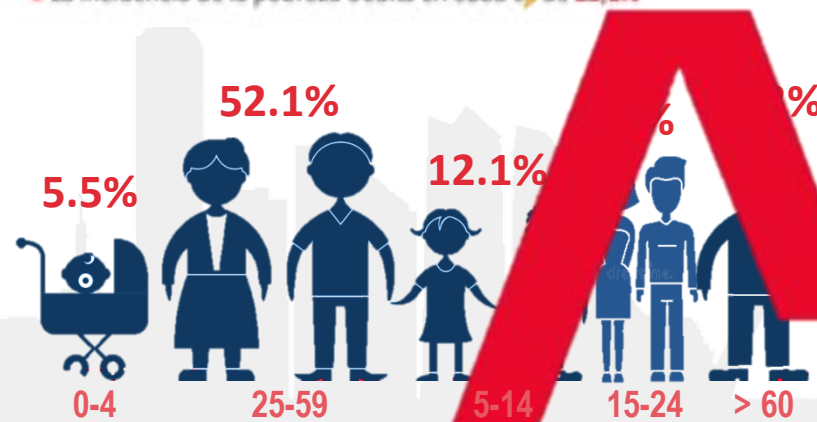


SUBA

- Población total: **1'114.997** habitantes
- **15,15%** de la población total de Bogotá
- El **52,9%** de la población son mujeres



- Cerca de 2 de cada 5 hogares tienen jefatura femenina
- El **45,2%** de los hogares que son pobres multidimensionales tienen jefatura femenina
- En Bogotá el **16,2%** de los hogares se encuentran en situación de pobreza oculta
- La incidencia de la pobreza oculta en Suba es de **12,1%**



Panorama Engativá - Suba

CONCENTRACIÓN DE HOGARES EN POBREZA

Hogares con
Jefatura
Femenina



Engativá
10.935

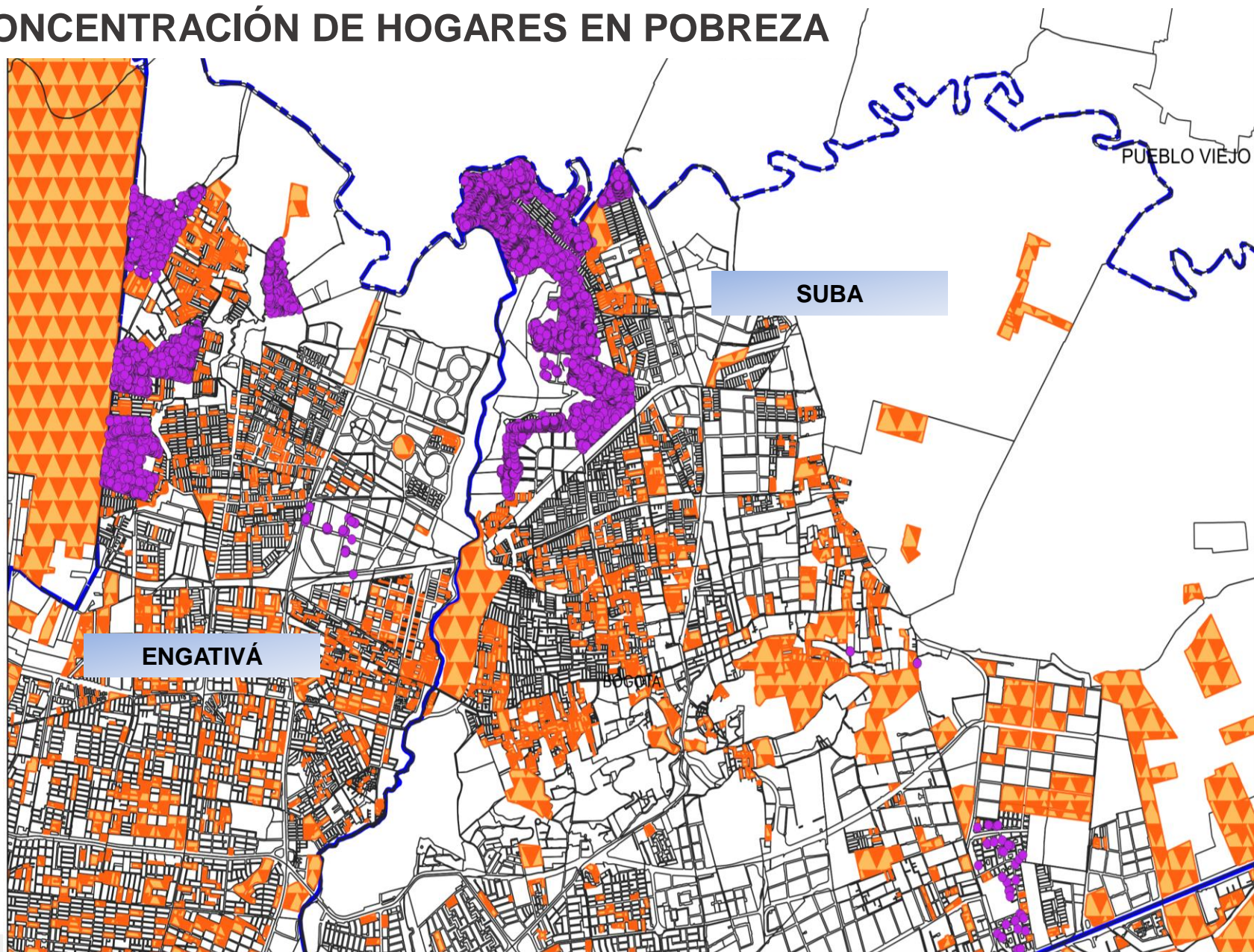
Suba
16.123

Manzanas de
pobreza IPM
(Decil 6 -10)



Engativá 973

Suba 935

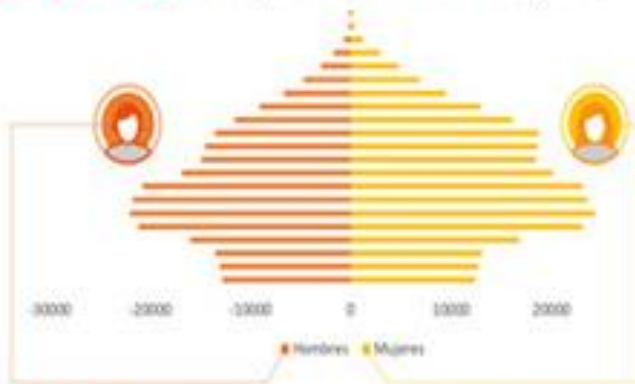


Fuente: DANE – Censo 2018

Panorama localidades con frontera

USAQUÉN

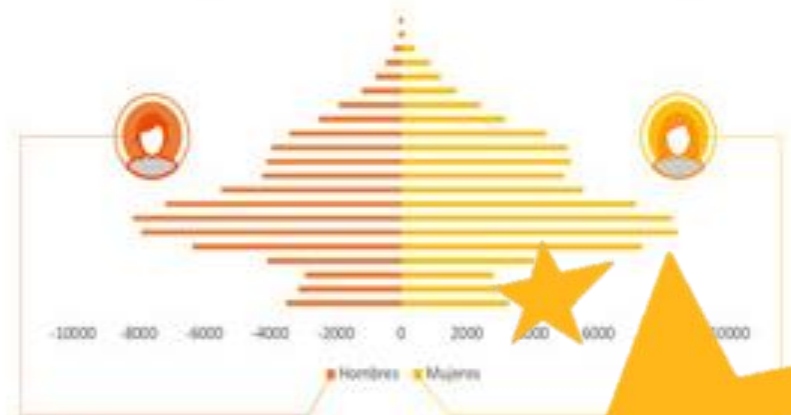
- Población total: **518.625** habitantes
- **7,2%** de la población total de Bogotá
- El **54%** de la población son mujeres



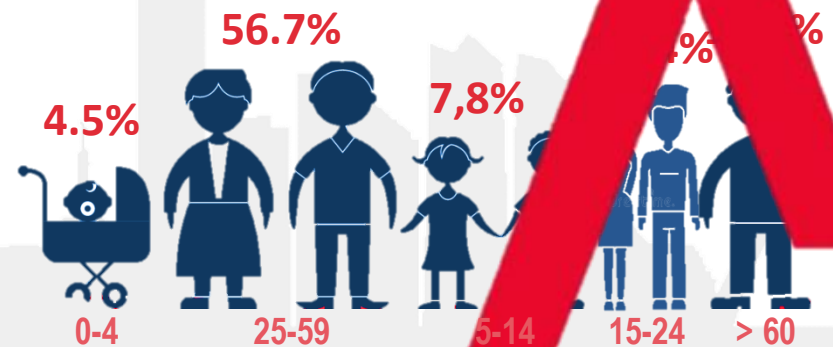
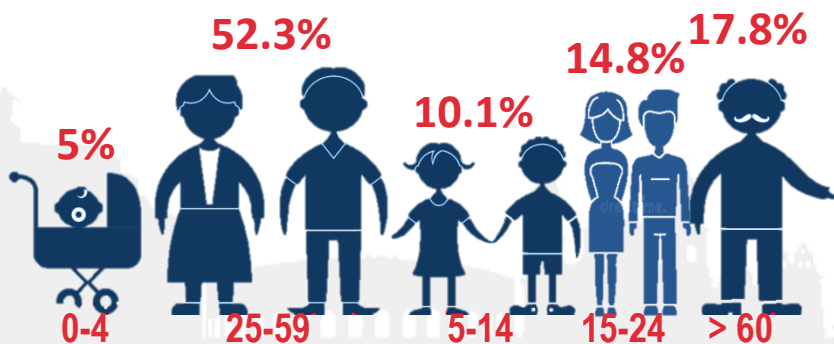
- El **38,2%** de los hogares tienen jefatura femenina
- El **55,1%** de los hogares que son pobres multidimensionales tienen jefatura femenina
- En Bogotá el **16,2%** de los hogares se encuentran en situación de pobreza oculta
- La incidencia de la pobreza oculta en Usaquéen es de **9,6%**

CHAPINERO

- Población total: **151.024** habitantes
- **2,1%** de la población total de Bogotá
- El **52,5%** de la población son mujeres



- Cerca de la mitad de los hogares tienen jefatura femenina
- El **47,6%** de los hogares que son pobres multidimensionales tienen jefatura femenina
- En Bogotá el **16,2%** de los hogares se encuentran en situación de pobreza oculta
- La incidencia de la pobreza oculta en Chapinero es de **10,1%**



Panorama Usaquén - Chapinero

CONCENTRACIÓN DE HOGARES EN POBREZA

Hogares con Jefatura Femenina



Usaquén 9.534

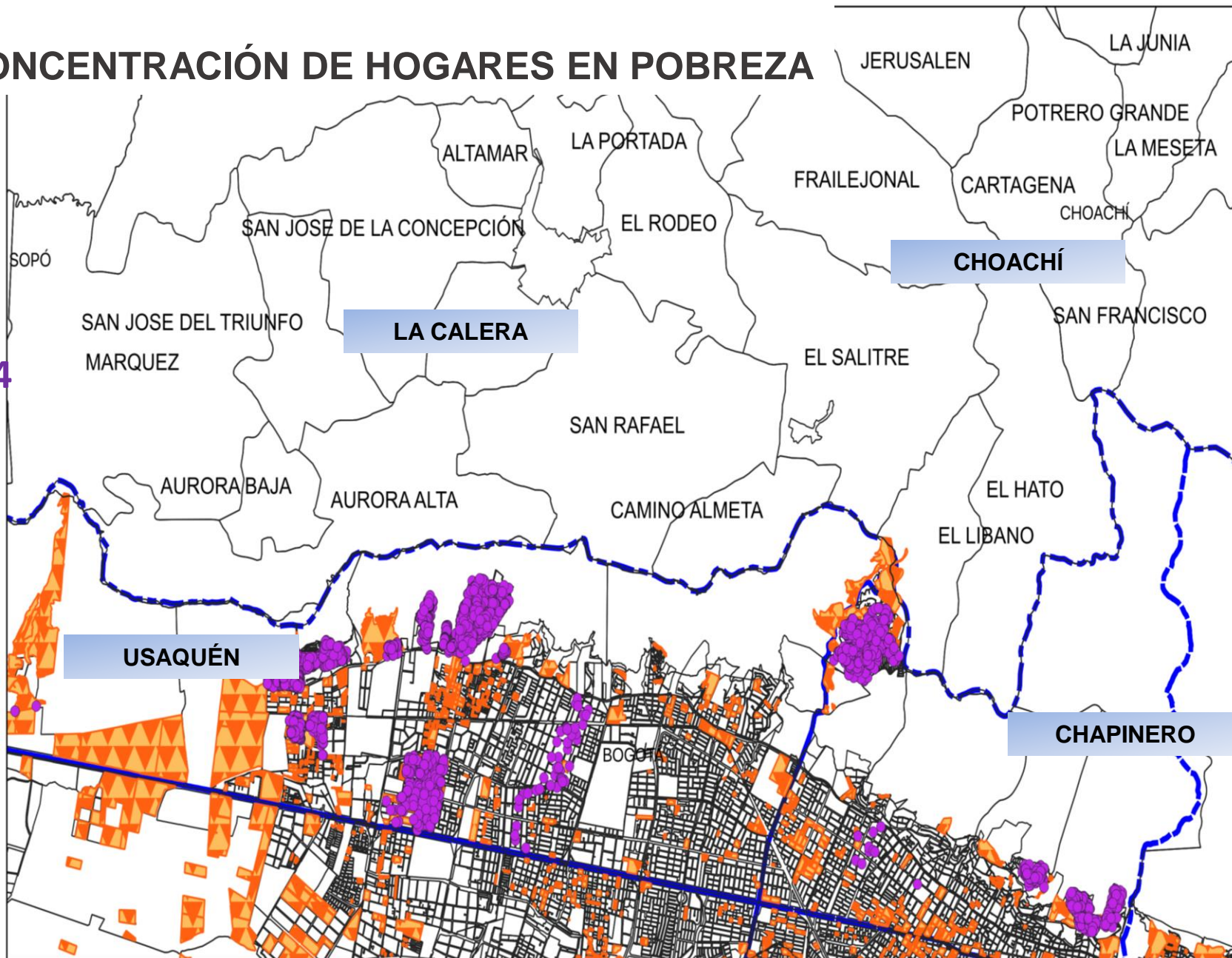
Chapinero 2.624

Manzanas de pobreza IPM (Decil 6 -10)



Usaquén 396

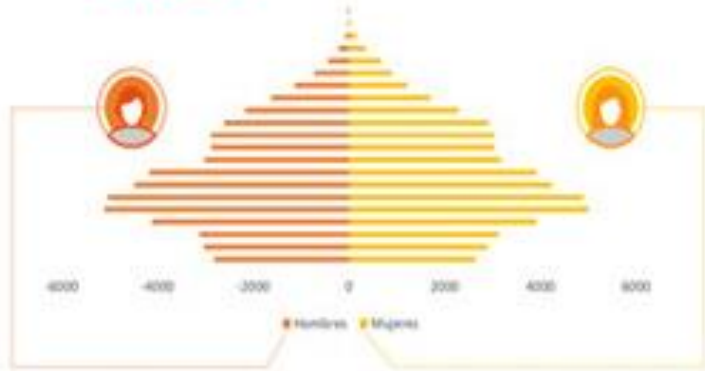
Chapinero 151



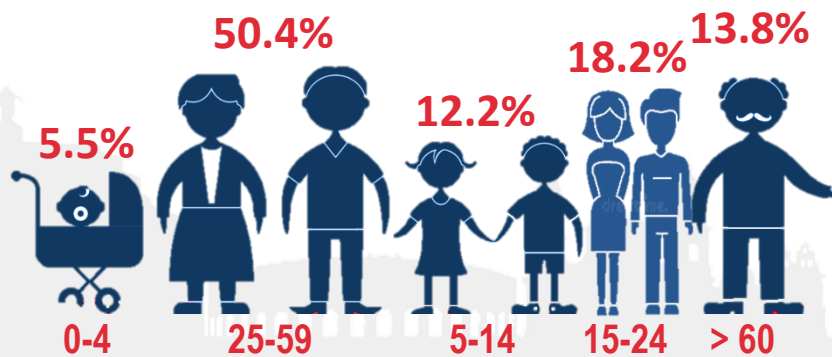
Panorama localidades con frontera

SANTA FÉ

- Población total: **99.798** habitantes
- **1,4%** de la población total de Bogotá
- El **50,2%** de la población son mujeres



- 2 de cada 5 hogares tienen jefatura femenina (**41,1%**)
- El **51,5%** de los hogares que son pobres multidimensionales tienen jefatura femenina
- En Bogotá el **16,2%** de los hogares se encuentran en situación de pobreza oculta
- La incidencia de la pobreza oculta en Santa Fe es de **21,2%**

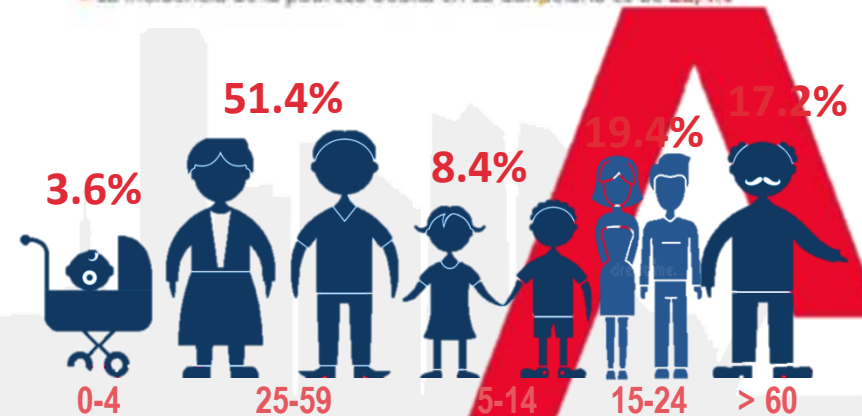


LA CANDELARIA

- Población total: **15.959** habitantes
- **0,2%** de la población total de Bogotá
- El **48,4%** de la población son mujeres



- Cerca de 2 de cada 5 hogares tienen jefatura femenina (**41,1%**)
- El **61,4%** de los hogares que son pobres multidimensionales tienen jefatura femenina
- En Bogotá el **16,2%** de los hogares se encuentran en situación de pobreza oculta
- La incidencia de la pobreza oculta en La Candelaria es de **22,4%**



Panorama Santa Fe - La Candelaria

CONCENTRACIÓN DE HOGARES EN POBREZA

Hogares con
Jefatura
Femenina



Santa Fe 3.634

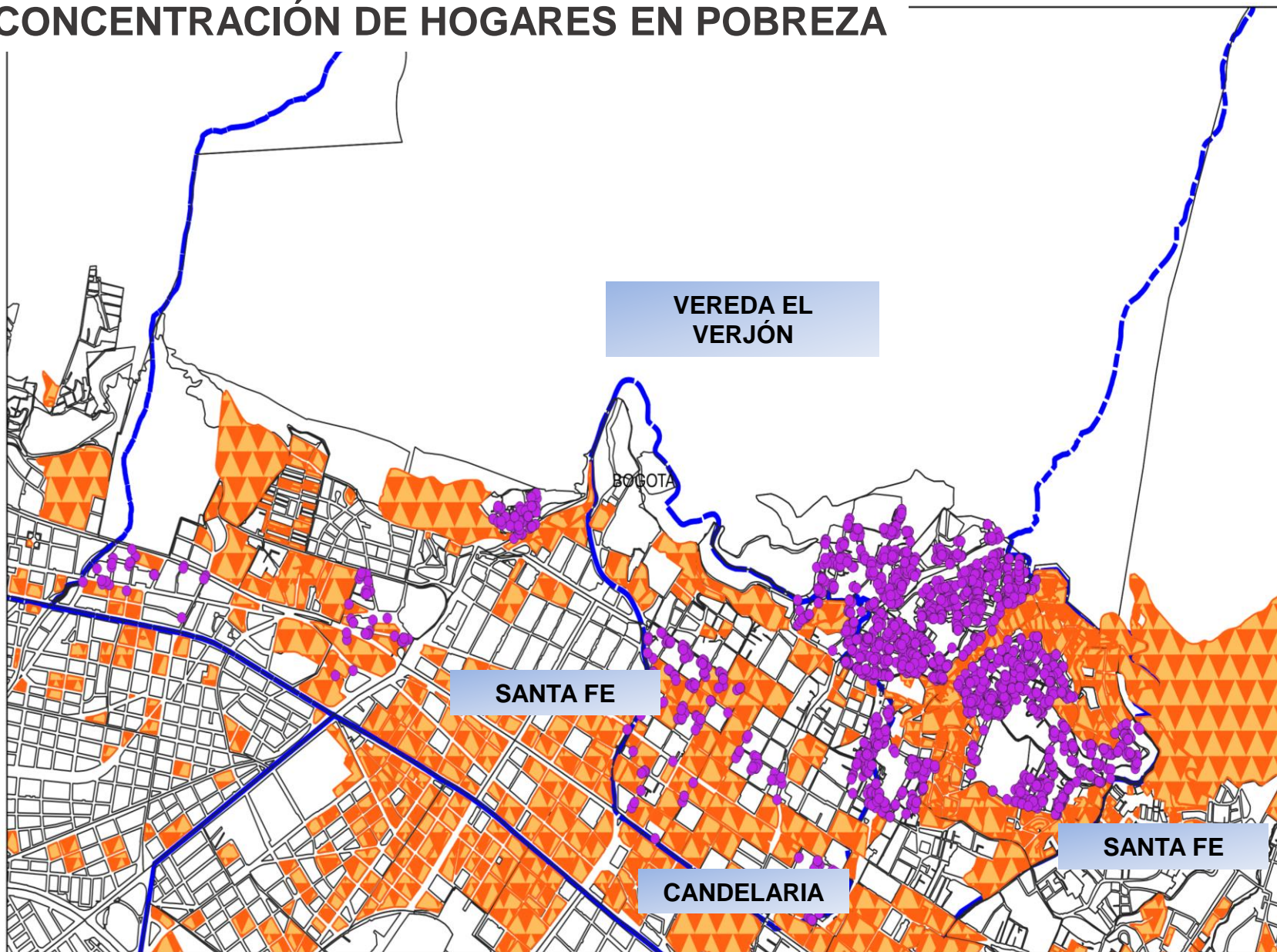
Candelaria 444

Manzanas de
pobreza IPM
(Decil 6 -10)



Santa Fe 297

Candelaria 66



4

**Retos y escenarios para el trabajo conjunto
en la región Metropolitana
Bogotá - Cundinamarca**



LECTURA INTEGRAL DE NECESIDADES SOCIALES

Reconocer :
Hogares Jefaturas femeninas
Inequidades sociales
Demanda y oferta del cuidado
Procesos territoriales



RESPUESTAS INTEGRALES

**Acompañamiento a hogares
pobres con jefatura femenina**

**Sistemas de Cuidado
Protección Social
Servicios comunitarios
territoriales**

**Contrato social familiar
Contrato social barrial**

PARTICIPACIÓN INCIDENTE

**Fortalecimiento a instancias y
espacios locales, municipales,
regionales de participación**

**Fortalecimiento a procesos
territoriales**

AGENDAS SOCIALES

**Implementación de planes
intersectoriales**

**Iniciativas de innovación social
Bogotá - región**





Gracias

Secretaría Distrital de Integración Social