

Diagnóstico Movilidad Regional Bogotá - Cundinamarca

PROCESO PARTICIPATIVO CONSTRUCCIÓN LEY ORGÁNICA

29 de Octubre de 2020



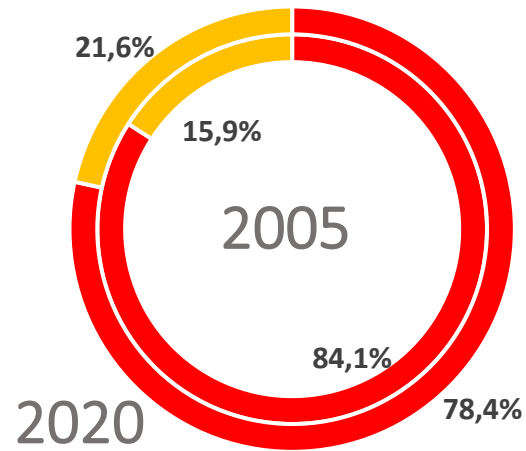
Contexto





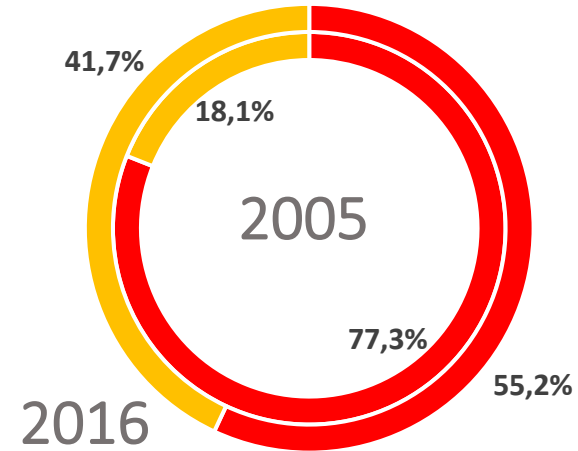
Los municipios están adquiriendo mayor preponderancia

9.875.748
habitantes
2020



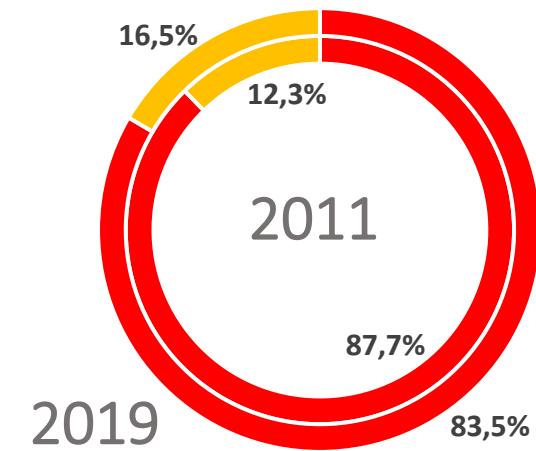
Fuente: DANE - Proyecciones y retroproyecciones de población (con base en CNPV 2018)

65.468
hectáreas urbanas
2016



Fuente: SDP - Estudio de Huella Urbana (2018)

16.007.299
viajes
día típico de 2019



Fuente: SDM - Encuestas de Movilidad (2011 - 2019)

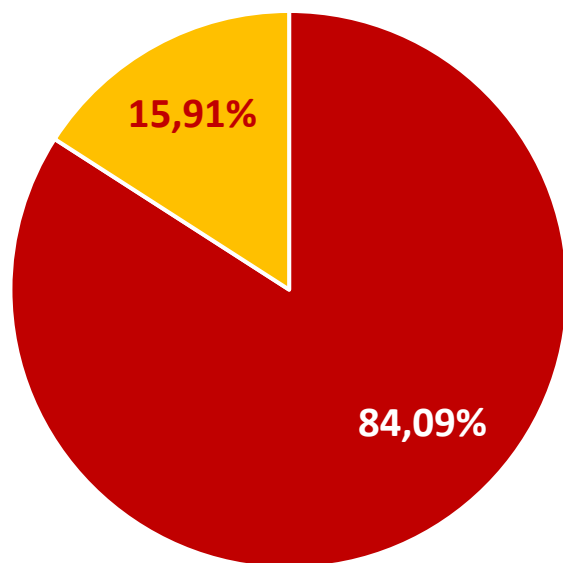
 Región  Bogotá



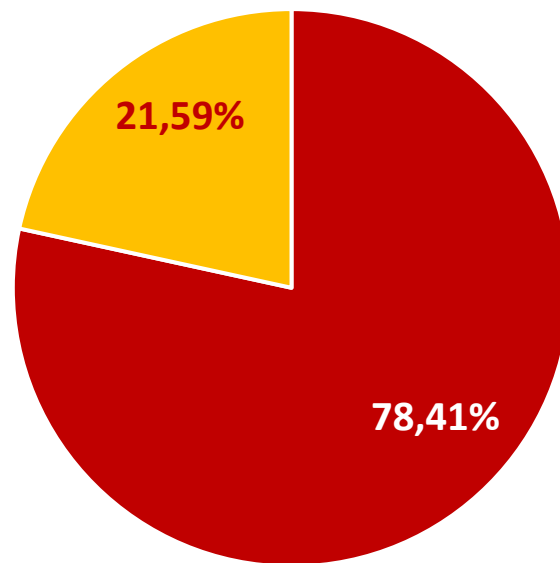
El porcentaje de población que vive en los municipios de la Región seguirá aumentando

9.875.748 habitantes en Bogotá y la Región*

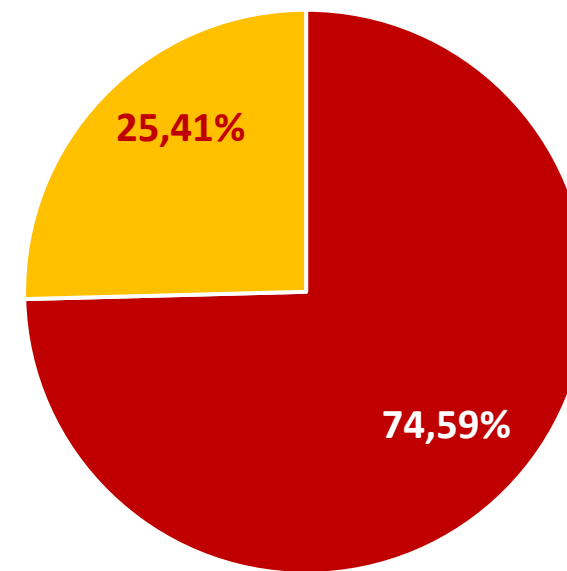
2020 7.743.955 2.131.793
■ Bogotá ■ Región



2005



2020



2035

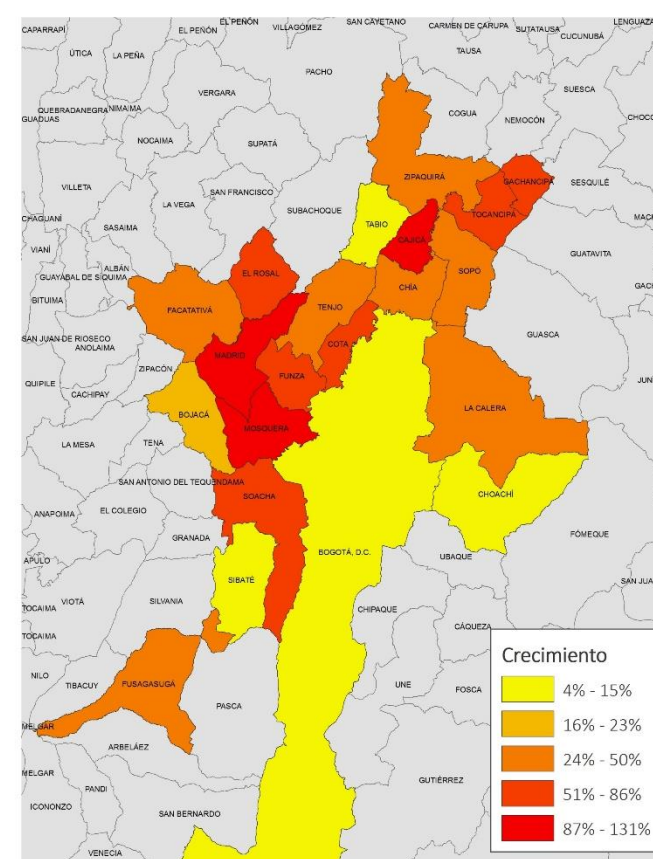
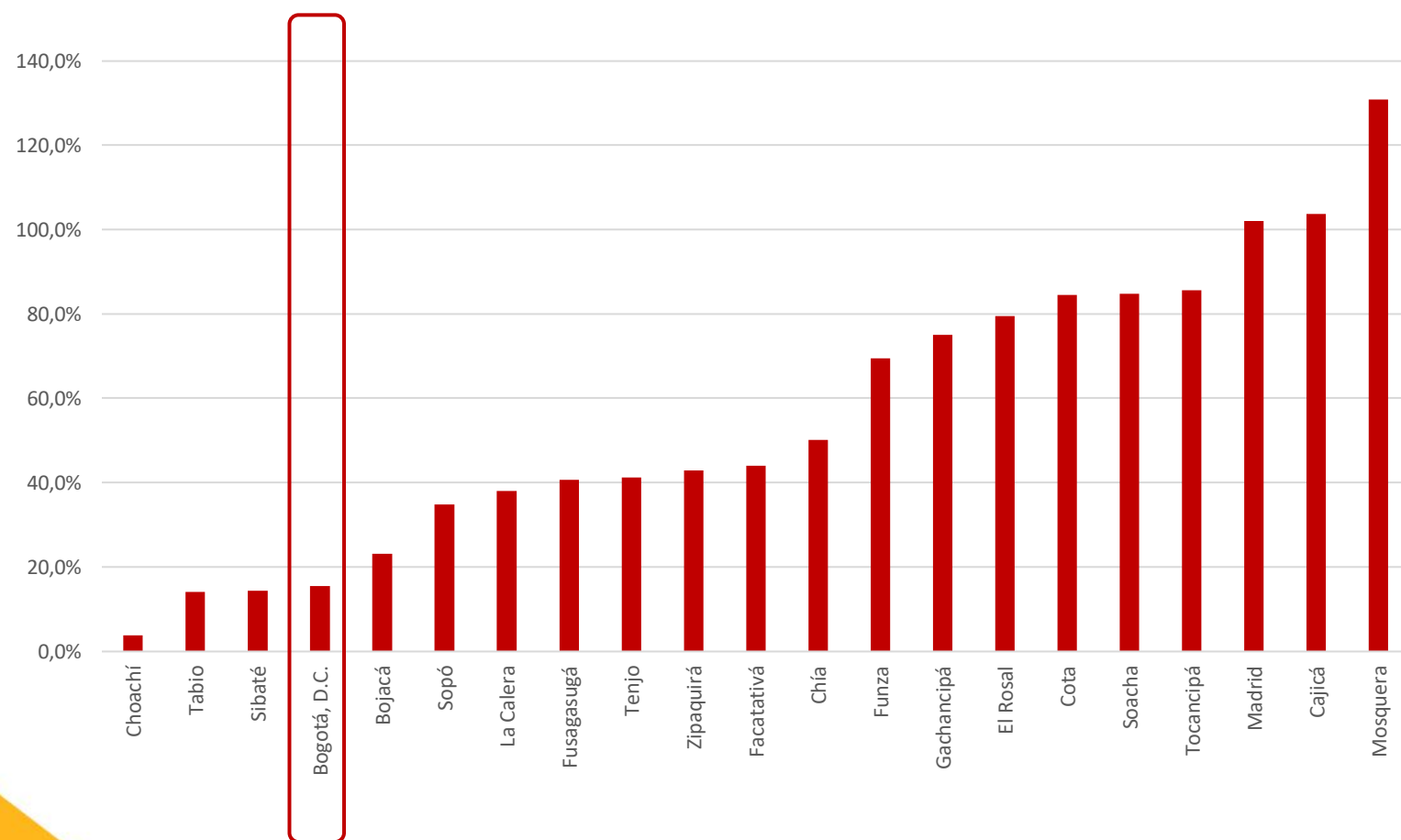
*Comprende los municipios de Bojacá, Cajicá, Chía, Choachí, Cota, El Rosal, Facatativá, Funza, Fusagasugá, Gachancipá, La Calera, Madrid, Mosquera, Sibaté, Soacha, Sopó, Tabio, Tenjo, Tocancipá y Zipaquirá

Fuente: DANE - Proyecciones y retroproyecciones de población (con base en CNPV 2018)



La población está creciendo más rápidamente en los municipios de la Región

Crecimiento porcentual de la población entre 2005 y 2020

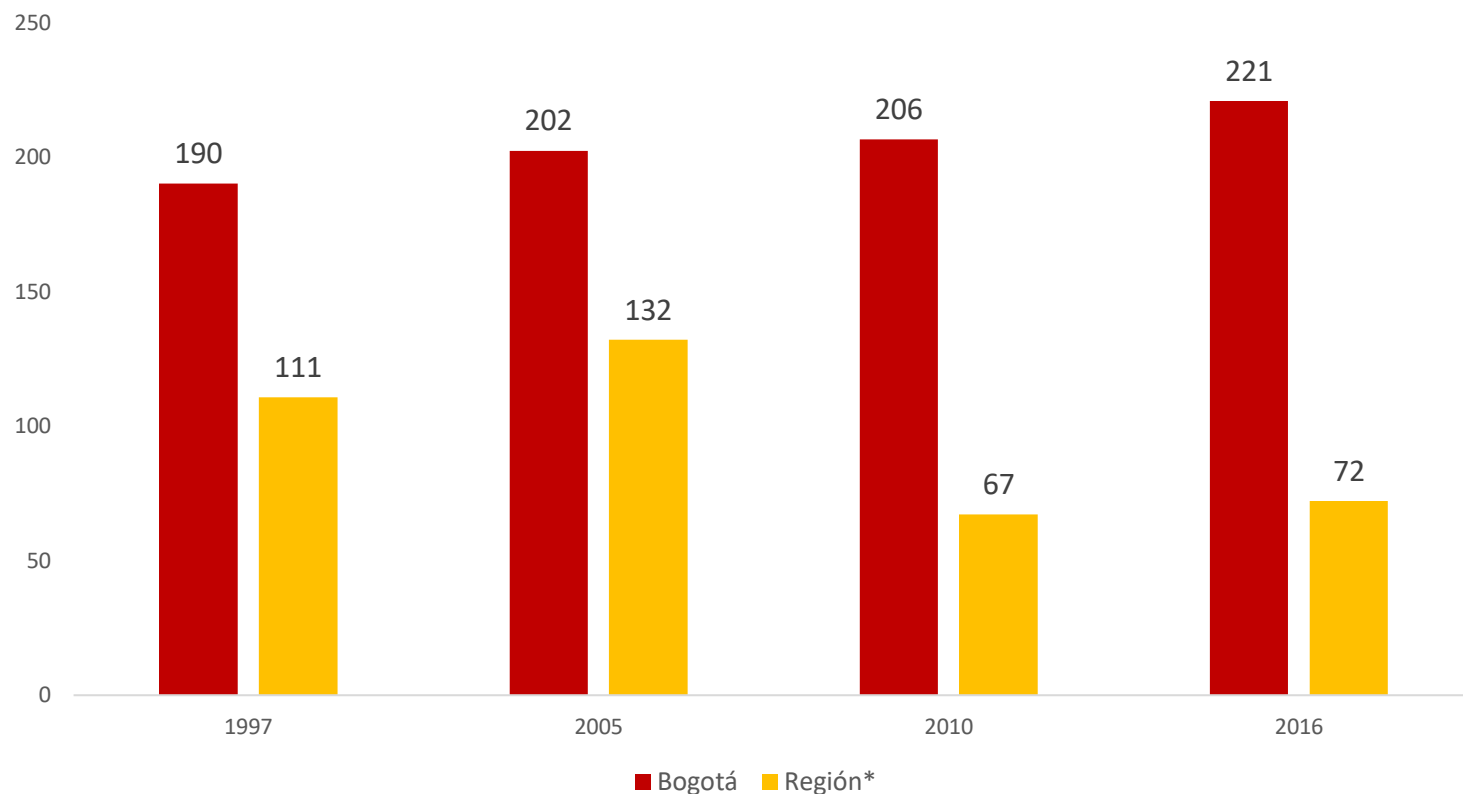


Fuente: DANE - Proyecciones y retroproyecciones de población (CNPV 2018)

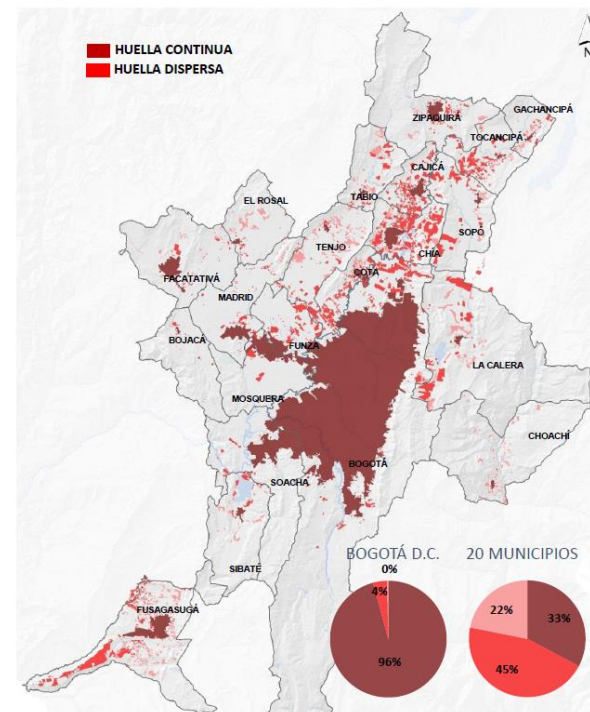


La huella urbana de los municipios se caracteriza por ser dispersa y tener una densidad baja

Crecimiento urbano de la Sabana de Bogotá (Densidad: hab/ha)



*Comprende los municipios de Bojacá, Cajicá, Chía, Choachí, Cota, El Rosal, Facatativá, Funza, Fusagasugá, Gachancipá, La Calera, Madrid, Mosquera, Sibaté, Soacha, Sopó, Tabio, Tenjo, Tocancipá y Zipaquirá



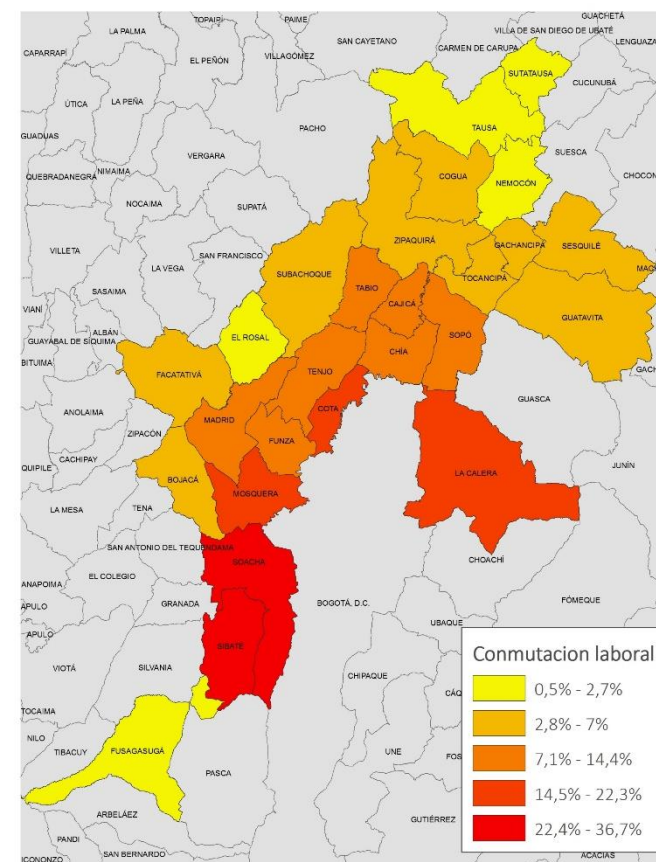
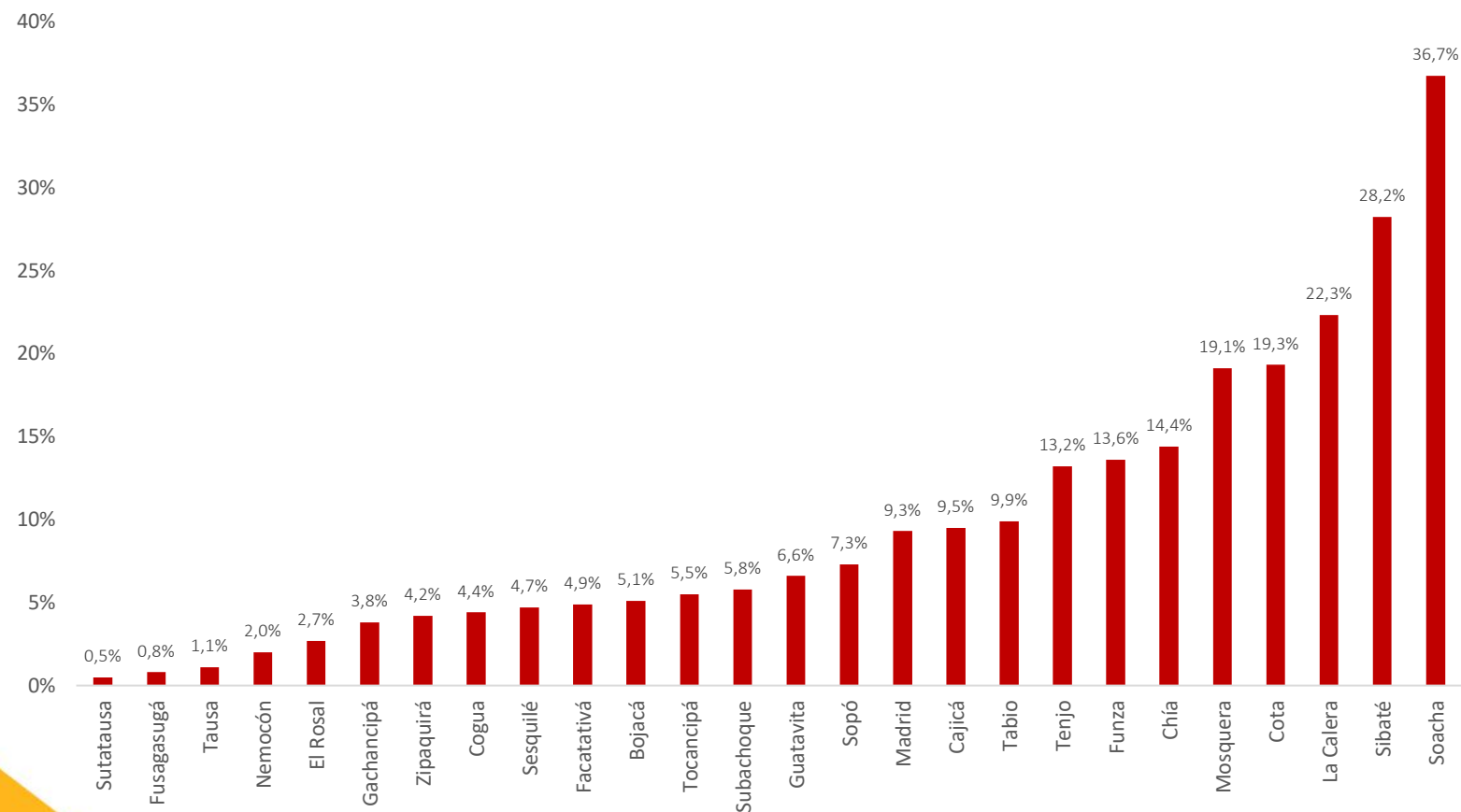
	HUELLA CONTINUA	HUELLA DISPERSA	HUELLA RURAL
BOGOTÁ D.C.	 34.612	 1.424	 106
20 MUNICIPIOS	8.948	12.386	5.975
BOGOTÁ REGIÓN	43.560	13.810	6.082

Fuente: Estudio de Huella Urbana



Parte de la fuerza laboral de los municipios vecinos trabaja en Bogotá

Conmutación laboral: porcentaje de la fuerza laboral que trabaja en Bogotá

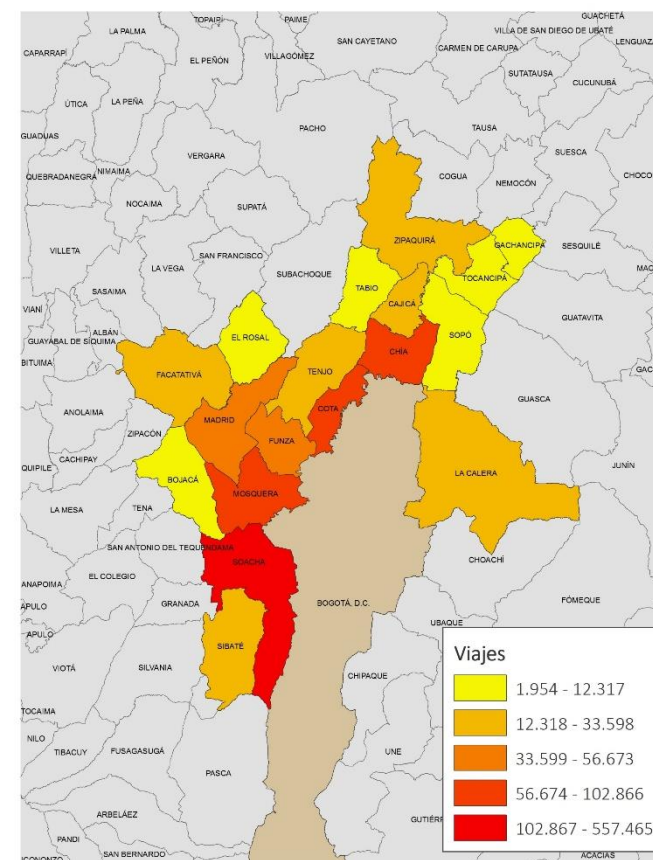
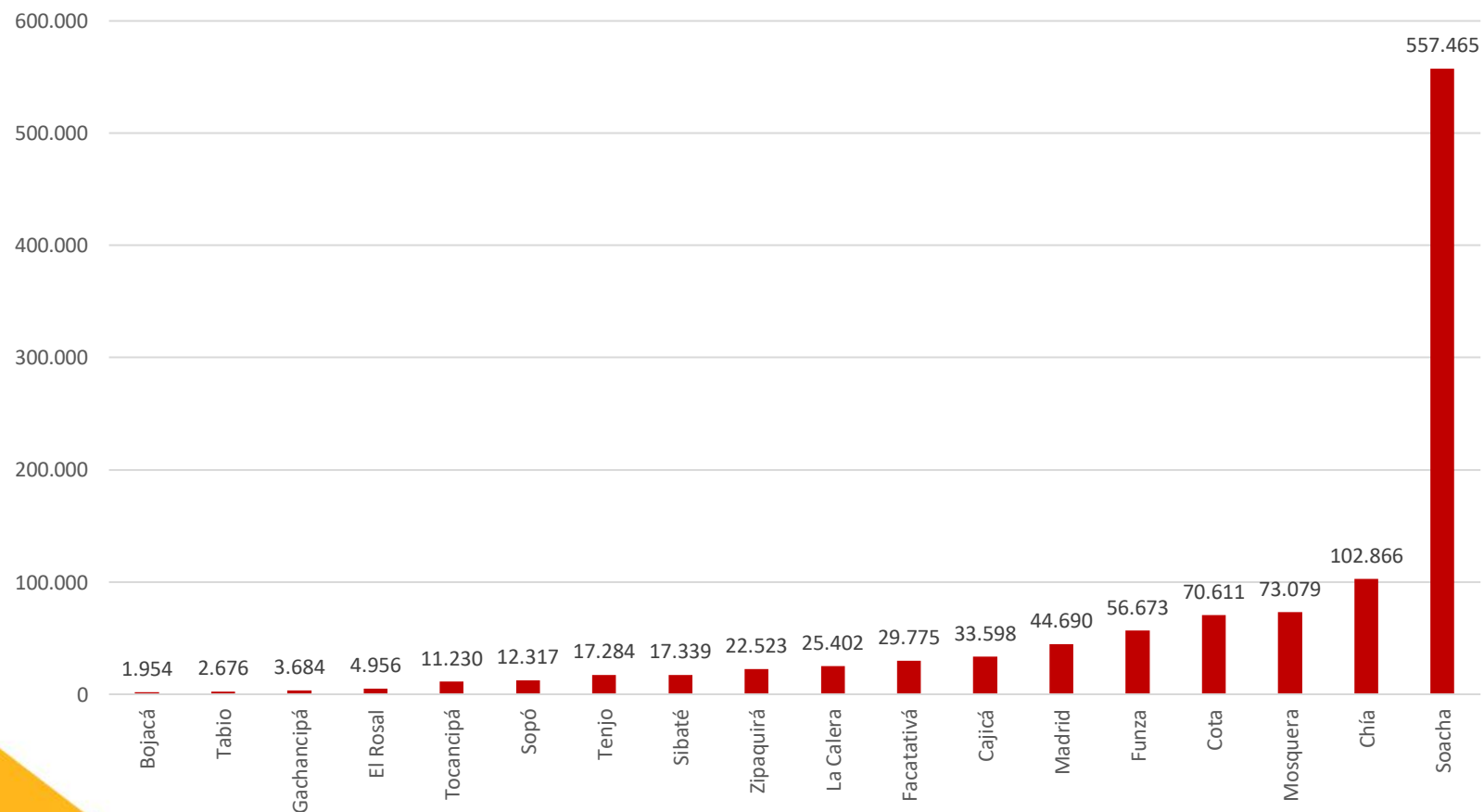


Fuente: Elaboración propia con base en Encuesta Multipropósito 2017



En un día típico se realizan más de 1 millón de viajes regionales que tienen como origen o destino Bogotá

Viajes regionales con origen o destino en Bogotá

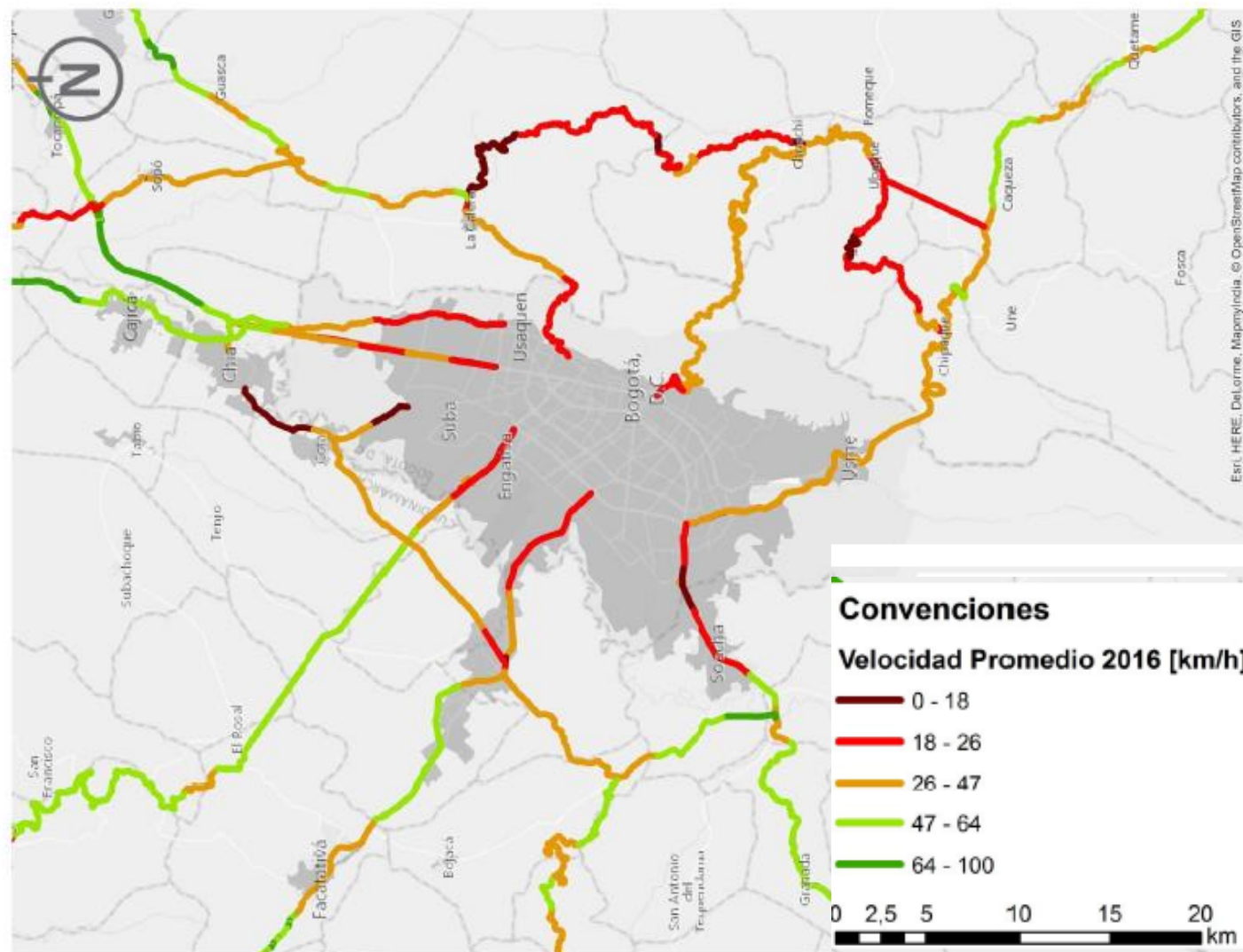


Fuente: Elaboración propia con base en Encuesta de Movilidad 2019



La conectividad vial de la región es inadecuada y afecta la competitividad regional

Velocidades promedio de los accesos urbanos a Bogotá

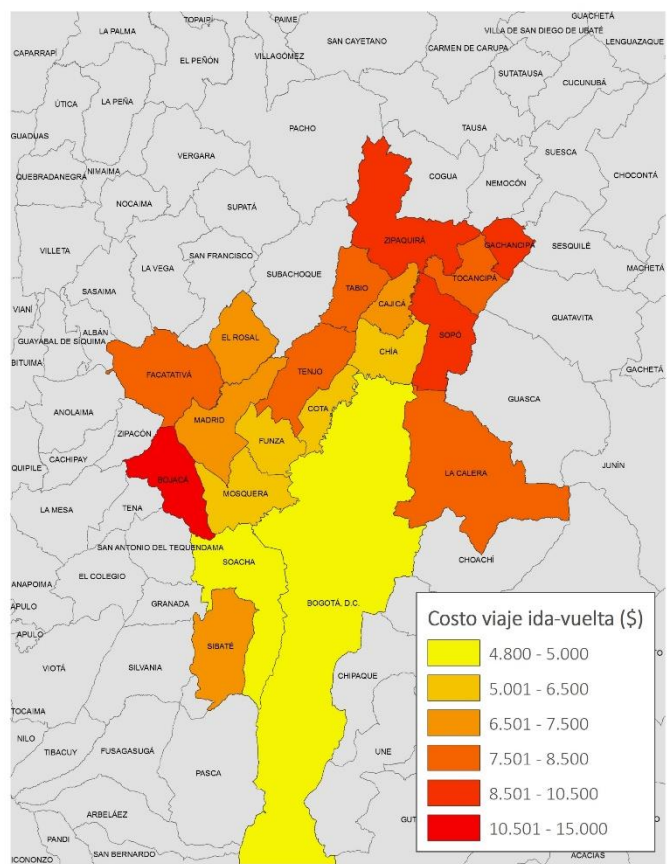
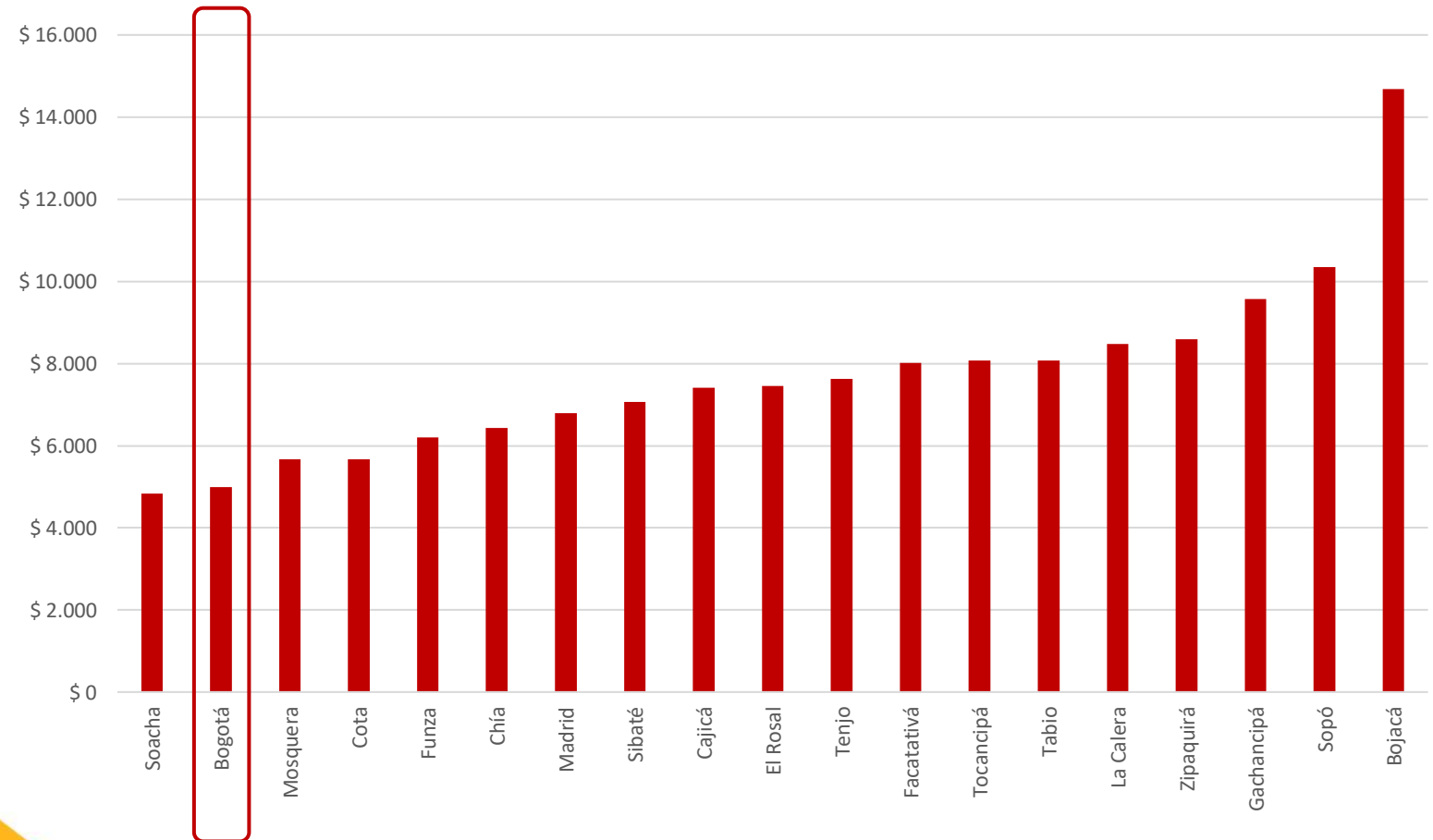


Fuente: Estudio de Accesos Urbanos, 2016



La movilidad en la región es inequitativa

Costo promedio de viaje de ida y regreso a Bogotá en transporte público

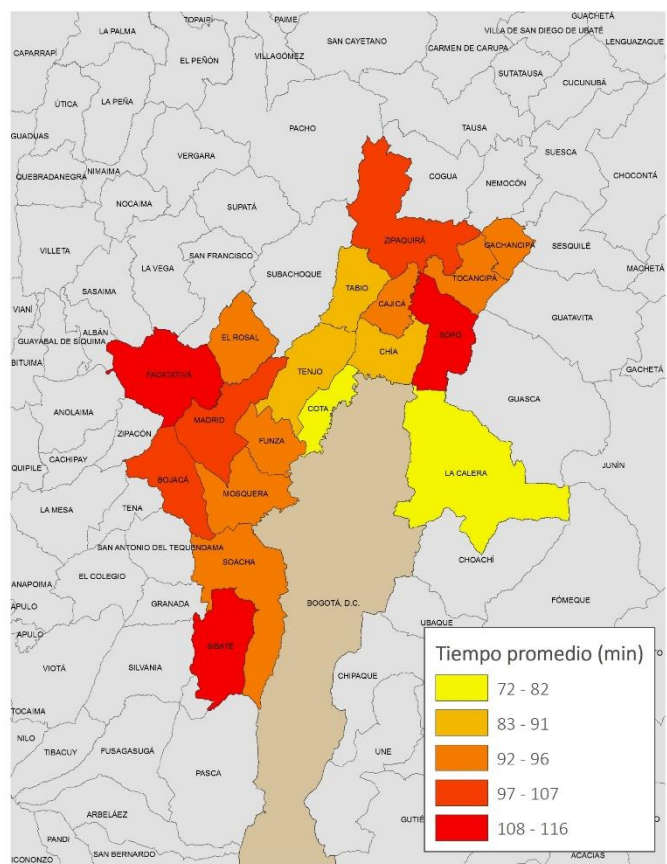
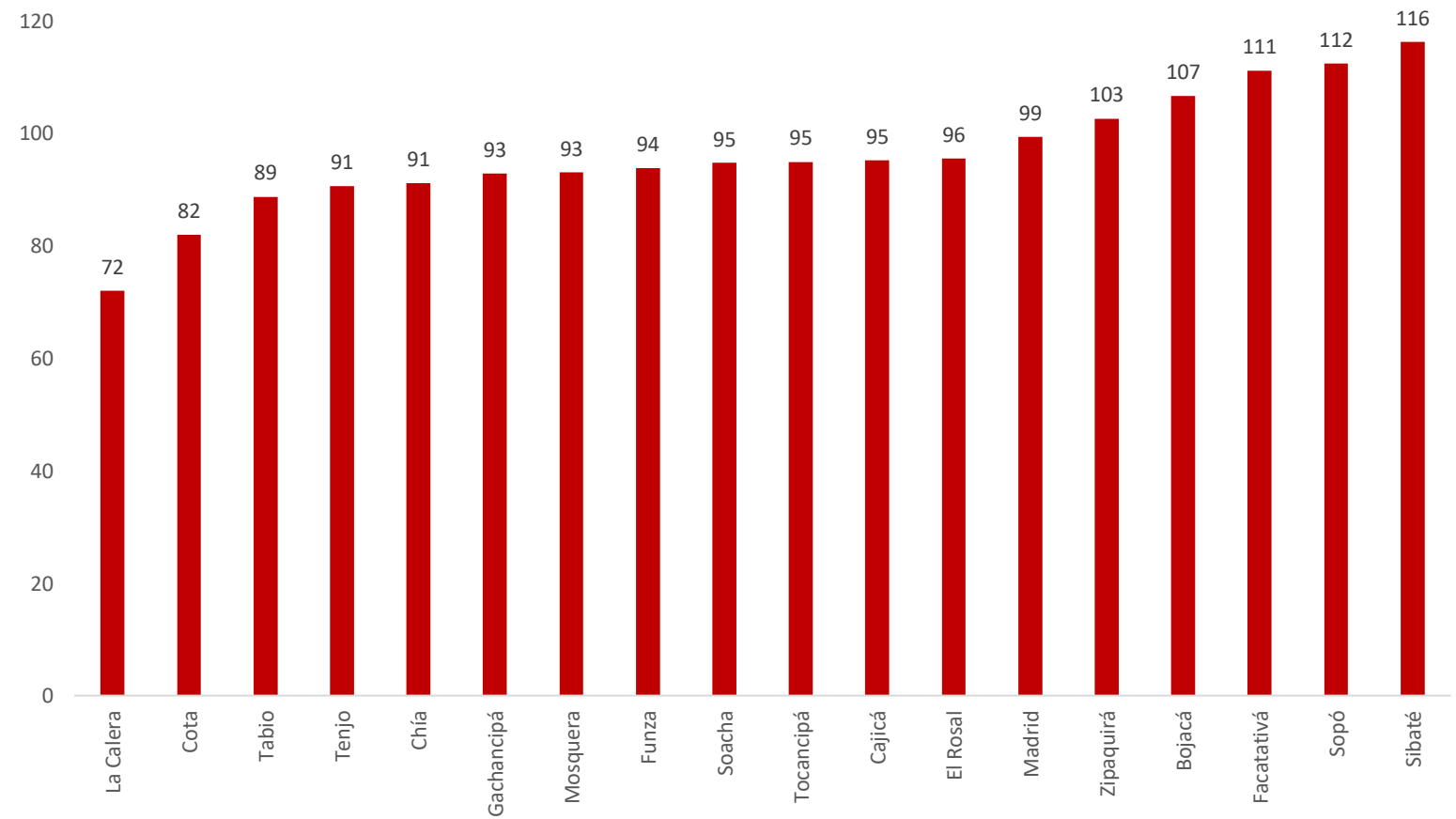


Fuente: Elaboración propia con base en Encuesta de Movilidad 2019



La movilidad en la región es inequitativa

Duración promedio de los viajes regionales (origen y destino en Bogotá)



Fuente: Elaboración propia con base en Encuesta de Movilidad 2019

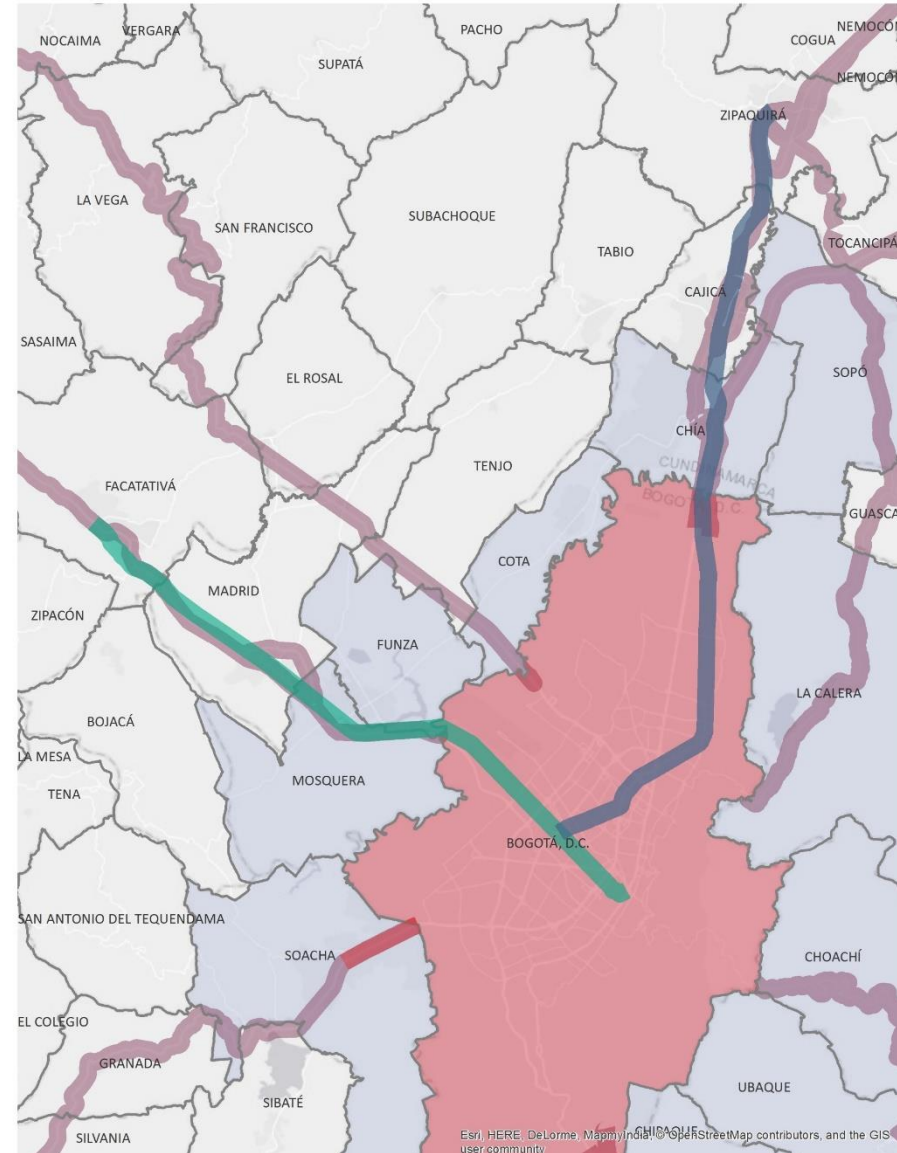
Institucionalidad



Existen múltiples autoridades de transporte en el ámbito de la Región Metropolitana



Modalidad	Radio de Acción	Autoridad
1 <ul style="list-style-type: none"> • Colectivo • Individual • Mixto 	<ul style="list-style-type: none"> • Distrital • Municipal 	 + Alcaldías Municipales
2* <ul style="list-style-type: none"> • Colectivo • Individual • Mixto 	<ul style="list-style-type: none"> • Bogotá y municipios Colindantes 	 + Alcaldías Municipales (Contiguos)
3 <ul style="list-style-type: none"> • Intermunicipal 	<ul style="list-style-type: none"> • Nacional 	 Mintransporte
4 <ul style="list-style-type: none"> • Masivo Bogotá-Soacha 	<ul style="list-style-type: none"> • Área de influencia y corredor 	
5 <ul style="list-style-type: none"> • Regiotram de Occidente 	<ul style="list-style-type: none"> • Corredor 	
6 <ul style="list-style-type: none"> • Regiotram del Norte 	<ul style="list-style-type: none"> • Corredor 	



*Ley105/93. El transporte de pasajeros entre el Distrito Capital y los Municipios contiguos será organizado por las Autoridades de tránsito de los dos Municipios. Ellos de común acuerdo adjudicarán las rutas y su frecuencia.

Las competencias en transporte público están atomizadas en diversas entidades y agentes



Planeación estratégica, adopción de tarifas, entrega de habilitaciones y permisos, control y vigilancia, y definición de parámetros operacionales para algunas modalidades

Autoridad de Transporte

Mintransporte



Planeación y gestión integral de la operación

Ente gestor



Prestación del servicio de acuerdo con las condiciones establecidas en la licitación o en el permiso de operación

Operador o empresa de transporte público



Intermunicipal



Regiotram de Occidente



Transporte masivo Bogotá-Soacha



Cable*



Metro



Colectivo Distrital



Individual Distrital



Colectivo Municipal



Individual Municipal

*La autoridad de transporte es el Ministerio de Transporte

**Actualmente existen instancias regionales como la RAPE y el CIT que no pueden incidir directamente en estos temas